

**4CH/ 8 CH/ 16 CH DVR
4CH/ 8 CH/ 16 CH/32CH NVR
IP Camera**

Urmet UVS Client

Instrukcja obsługi

Spis treści

1. Wymagania aplikacji	3
2. Instalacja oprogramowania UVS	4
Odinstalowanie oprogramowania	7
3. Start oprogramowania	8
4. Konfiguracja poprzez kreator	8
Dodawanie urządzeń.....	10
5. Podgląd ekranu i panelu sterującego.....	11
Dodanie rejestratora za pomocą DDNS LUB P2P	12
Panel sterowania.....	14
Widok główny	14
Wyświetlanie wielu okien	17
Tryb sekwencji.....	18
Kontrola PTZ.....	19
6. Zdalne odtwarzanie.....	20
Pobieranie plików wideo.....	21
7. Zarządzanie i grupowanie urządzeń.....	23
Modyfikacja DVR.....	23
Tworzenie grupy	24
Modyfikacja grupy.....	24
Kasowanie grupy	25
8. Wyszukiwanie logów.....	25
Kopia zapasowa logów	26
9. Zarządzanie kontami	27
Dodanie konta użytkownika.....	28
Modyfikacja konta użytkownika	29
Kasowanie użytkownika	29
10. Zarządzanie plikami.....	30
11. Konfiguracja systemu	31
12. Zarządzanie E-mapami	34
13. Lokalne odtwarzanie	35
14. Konfiguracja archiwizacji.....	36
15. Konfiguracja alarmów	38

1. Wymagania aplikacji

Wymagania dotyczące konfiguracji systemu:

Sprzęt komputerowy

Procesor Intel Core 2 Duo 2.4GHZ lub wyższy

RAM 2 GB lub więcej

Karta VGA zgodna z VGA DirectX 9.0, NVIDIA GeForce 9500GT lub wyższa, z pamięcią wideo 512 MB lub większą

(Upewnij się, że sterownik karty graficznej dostarczony przez dostawcę komputera został zainstalowany).

Karta sieciowa: zaleca się używanie gigabitowej karty sieciowej, kabli sieciowych 5e lub wyższe specyfikacje dla portu RJ45

Miejsce na dysku: powinno być dostępne przynajmniej 1 GB miejsca poza wymaganym miejscem do nagrywania.

System operacyjny:

- XP Professional, Ultimate 32-bitowy lub 64-bitowy
- Vista Business, Enterprise, Ultimate 32-bitowy lub 64-bitowy
- Windows 7 Professional, Enterprise, Ultimate 32-bitowy lub 64-bitowy
- Windows 8, Windows 8 professional, DirectX 9.1 lub wyższy

Mac OS: 10.6 lub nowszy

Oprogramowanie

Max. 100 urządzeń (tj. DVR / NVR / kamera IP) zarządzanych z każdego klienta PC Urmet UVS.

Max. Obsługiwane 4 monitory.

Max. 128 strumieni na żywo jednocześnie dla każdego monitora.

Max. 10 strumieni jednocześnie w trybie zdalnego odtwarzania dla 3 klientów Urmet UVS PC, jeśli użytkownicy są podłączeni do tej samej kamery DVR / NVR / IP (należy pamiętać, że każdy klient PC Urmet UVS obsługuje maksymalnie 4 strumienie w trybie zdalnym)

Odtwarzanie nagranych dźwięku.

Max. 32 strumienie jednocześnie w lokalnym odtwarzaniu dla każdego klienta Urmet UVS na PC.

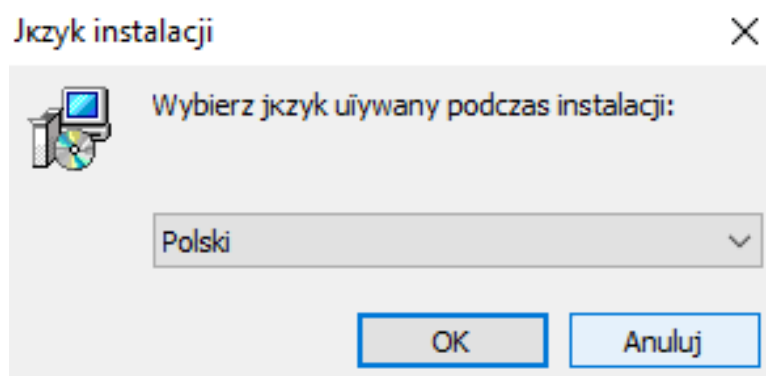
Max. 3 stacje komputerowe (tj. Urmet UVS Client, Internet Explorer lub Mobile) lub 3 użytkowników podłączonych do tego samego urządzenia (tj. DVR / NVR).

Max. 5 stacji komputerowych (tj. Urmet UVS Client, Internet Explorer lub Mobile) lub 5 użytkowników podłączonych do tego samego adresu IP kamery

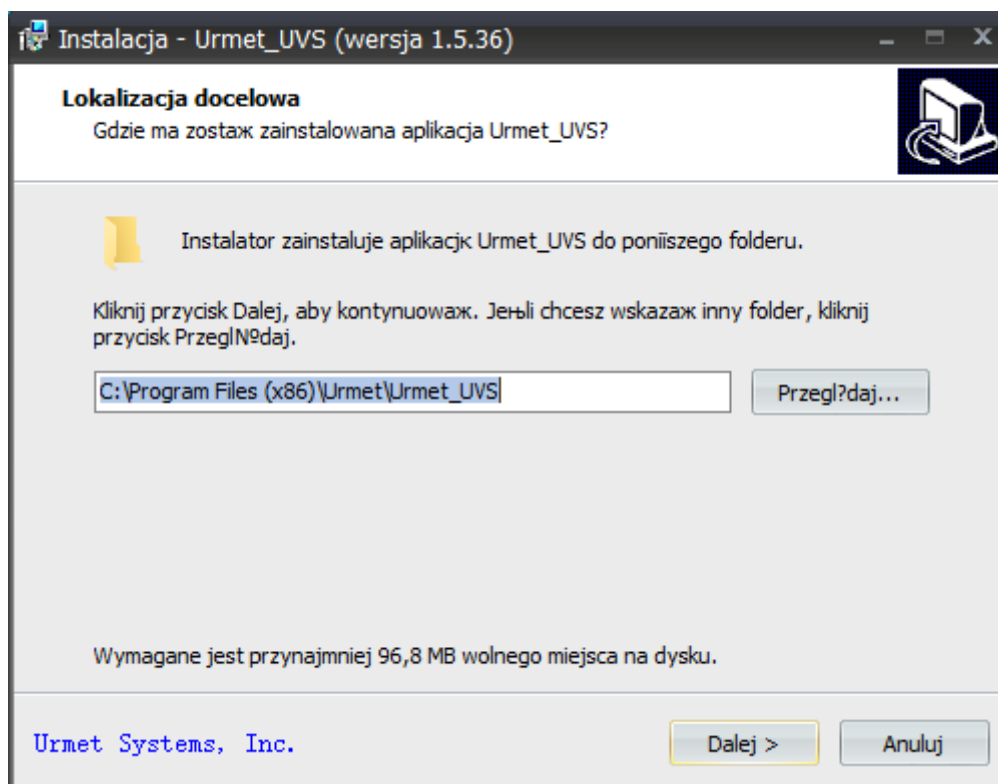
2. Instalacja oprogramowania UVS

Kliknij dwukrotnie plik instalacyjny „Urmet_UVS_VX.X.XX.XXX.exe”, aby zainstalować oprogramowanie.

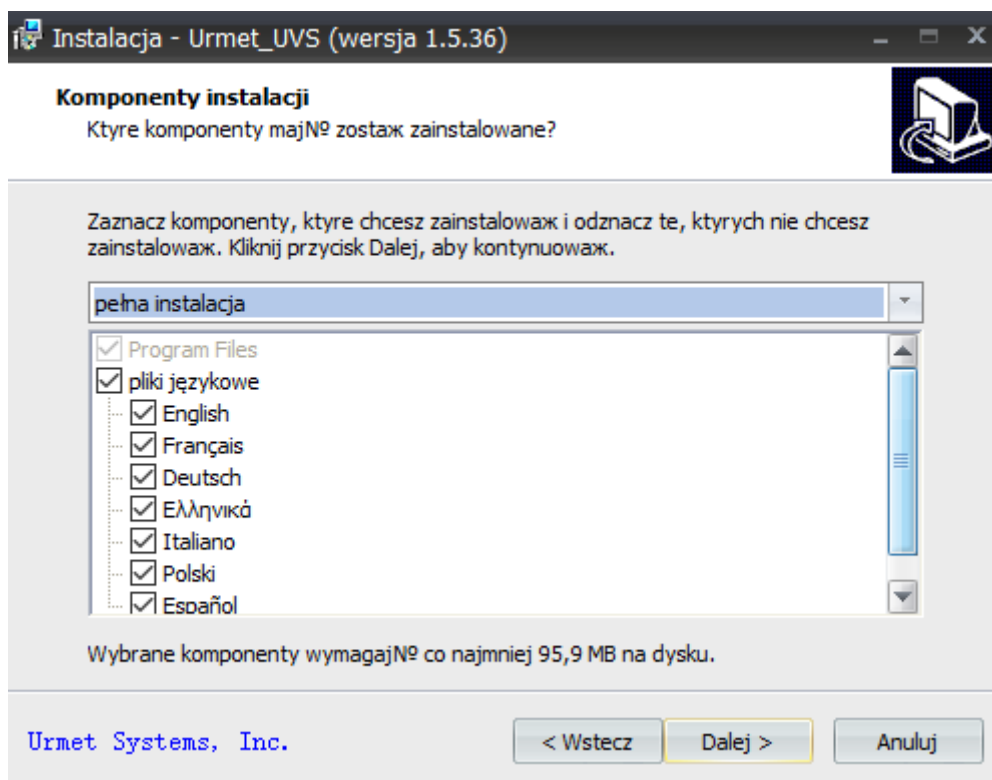
1. Wybierz język dotyczący instalacji i kliknij przycisk Dalej



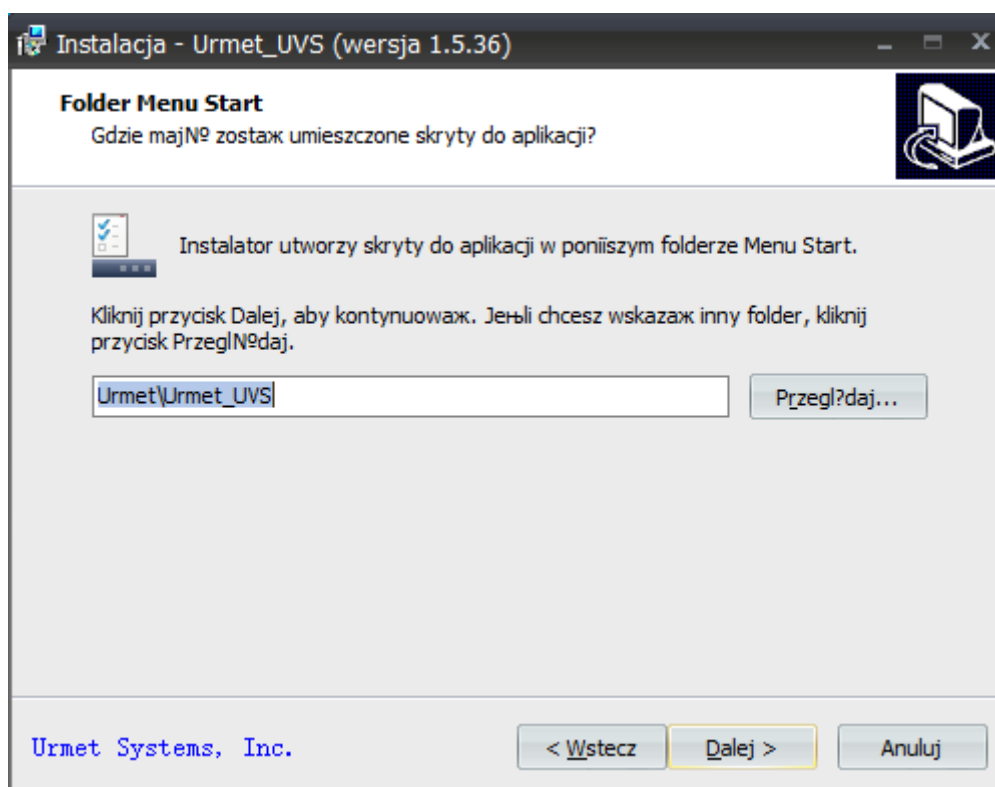
2. Domyślna ścieżka instalacji systemu: Dysk systemowy:\Program Files\Urmet\Urmet_UVS. Aby zmienić ścieżkę instalacji, kliknij Przeglądaj, aby dostosować. Potwierdź ścieżkę instalacji, a następnie kliknij przycisk Dalej.



3. Wybierz typ instalacji (tzn. Jeśli chcesz zainstalować wszystkie języki klienta lub zaznacz język, który chcesz zainstalować). Kliknij Dalej

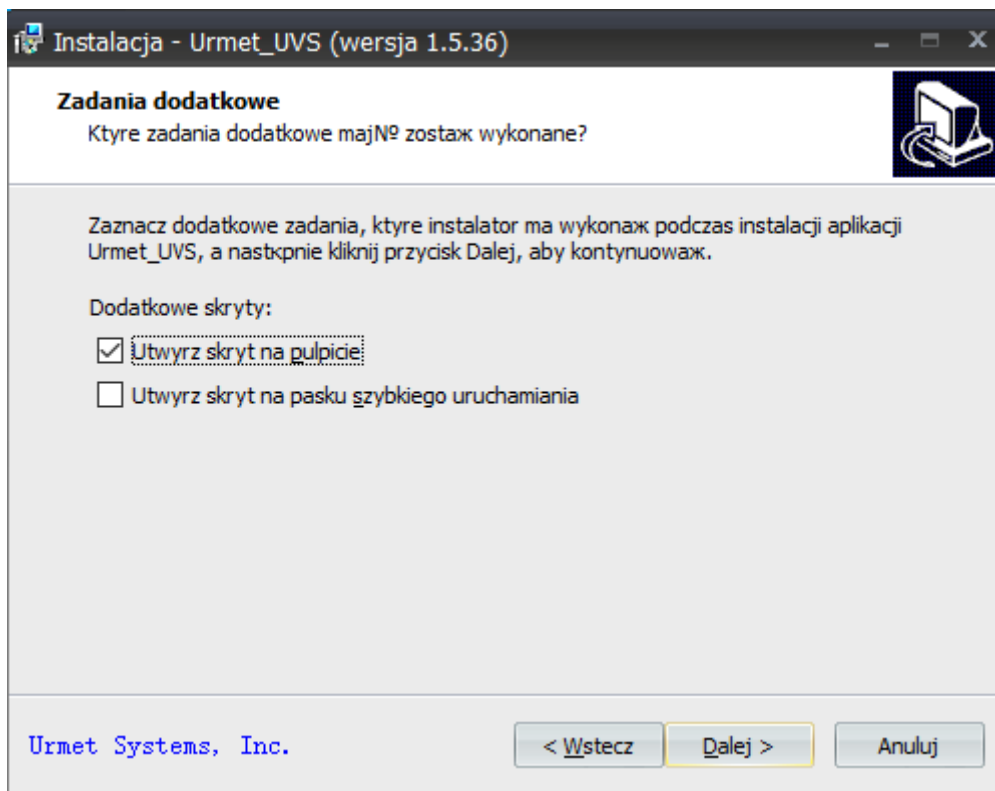


4. Wybierz folder, aby zainstalować oprogramowanie klienckie i kliknij Dalej.



5. Skrót programu zostanie utworzony w następującym folderze menu Start. Domyślna ścieżka instalacji to Urmet\Urmet_UVS. Jeśli chcesz wybrać inny folder, kliknij Przeglądaj, aby dostosować.

Potwierdź ścieżkę instalacji, a następnie kliknij przycisk Dalej.

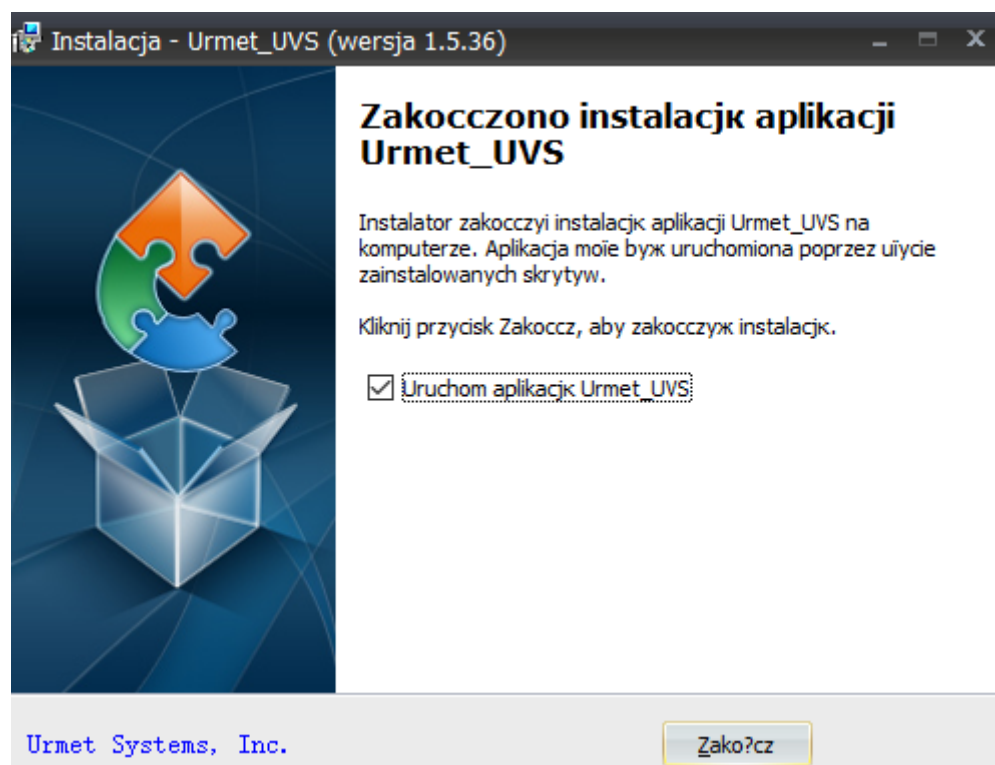


6. Wybierz dodatkowe zadania, które Instalator ma wykonać podczas instalacji Urmet_UVS.

Dodatkowe ikony:

- a. Stwórz ikonę na pulpicie
- b. Utwórz ikonę szybkiego uruchamiania.

7. Kliknij Zainstaluj, aby rozpocząć instalację.



8. Po zakończeniu instalacji oprogramowania pojawi się następujące okno. Kliknij przycisk Zakończ, aby zakończyć konfigurację.

Odeinstalowanie oprogramowania

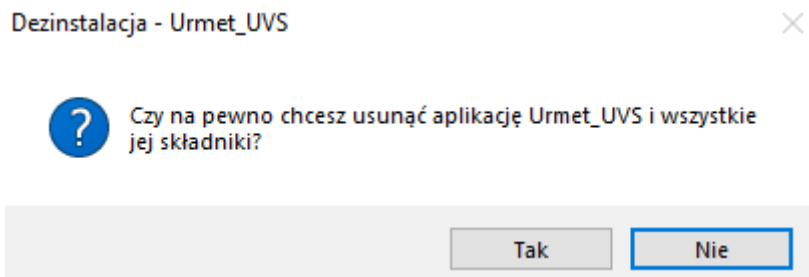
Jeśli chcemy pozbyć się oprogramowania UVS z komputera należy wykonać następujące czynności.

Użytkownik może odeinstalować oprogramowanie w Dodaj i usuń programy w Panelu sterowania.

Użytkownik może również uruchomić program odeinstalowujący, wykonując następujące czynności:

1. Kliknij przycisk Start Wszystkie programy Urmet\Urmet_UVS Odeinstaluj Urmet_UVS, pojawi się następujące okno

Kliknij Tak aby odeinstalować.



2. System rozpocznie odeinstalowywanie oprogramowania, a proces zostanie automatycznie zakończony.

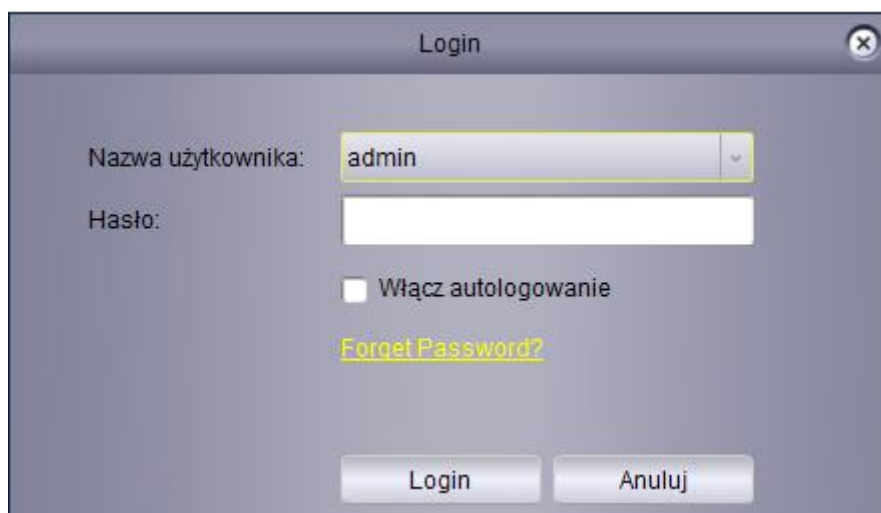
3. Start oprogramowania

Po zakończeniu instalacji na pulpicie zostanie wygenerowany skrót do Urmet_UVS. Uruchom program podwójnie klikając skrót Urmet_UVS na pulpicie lub kliknij Start Wszystkie programy Urmet\Urmet_UVS > Urmet_UVS.

Uruchamianie oprogramowania po raz pierwszy

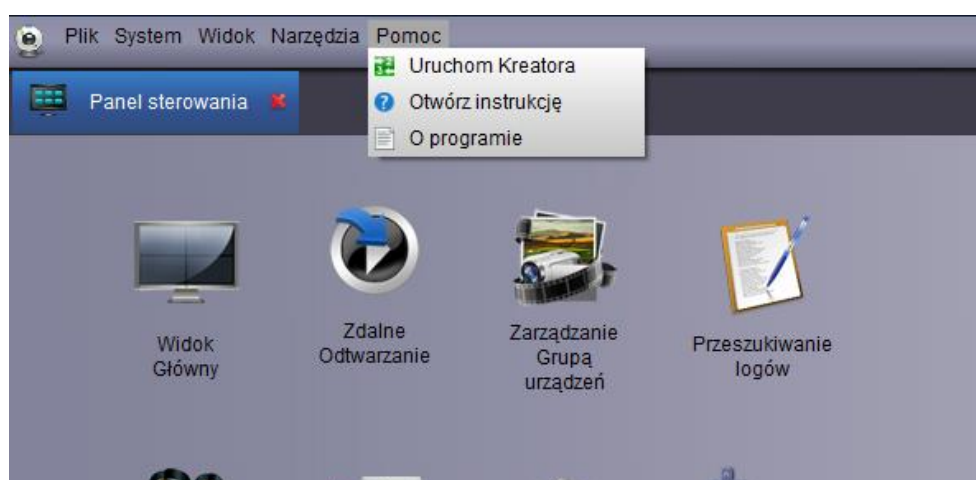
Uruchom program Urmet_UVS.

1. Kliknij Zaloguj się. Domyślnie brak hasła.



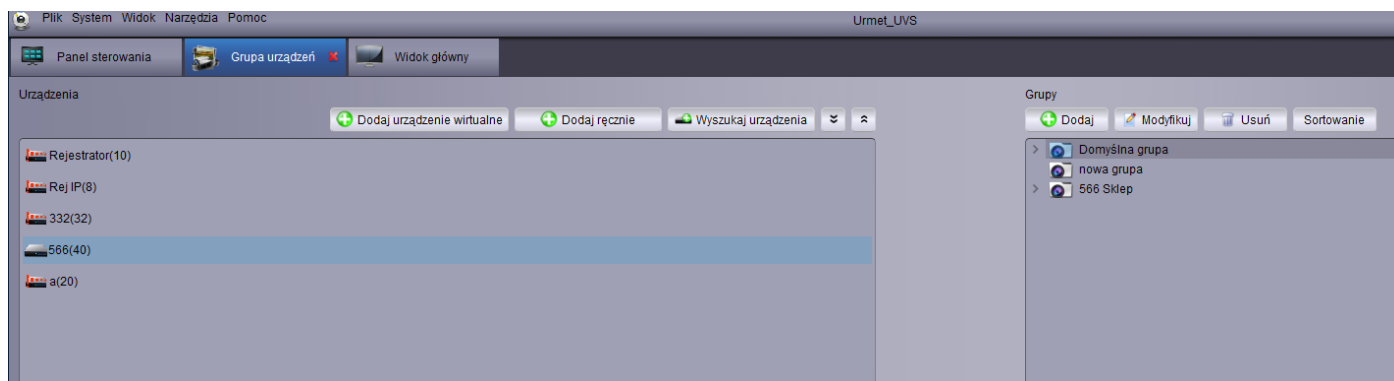
4. Konfiguracja poprzez kreator

1. Uruchom Urmet_UVS, a Kreator dodawania urządzenia zostanie otwarty. Kliknij Następny.

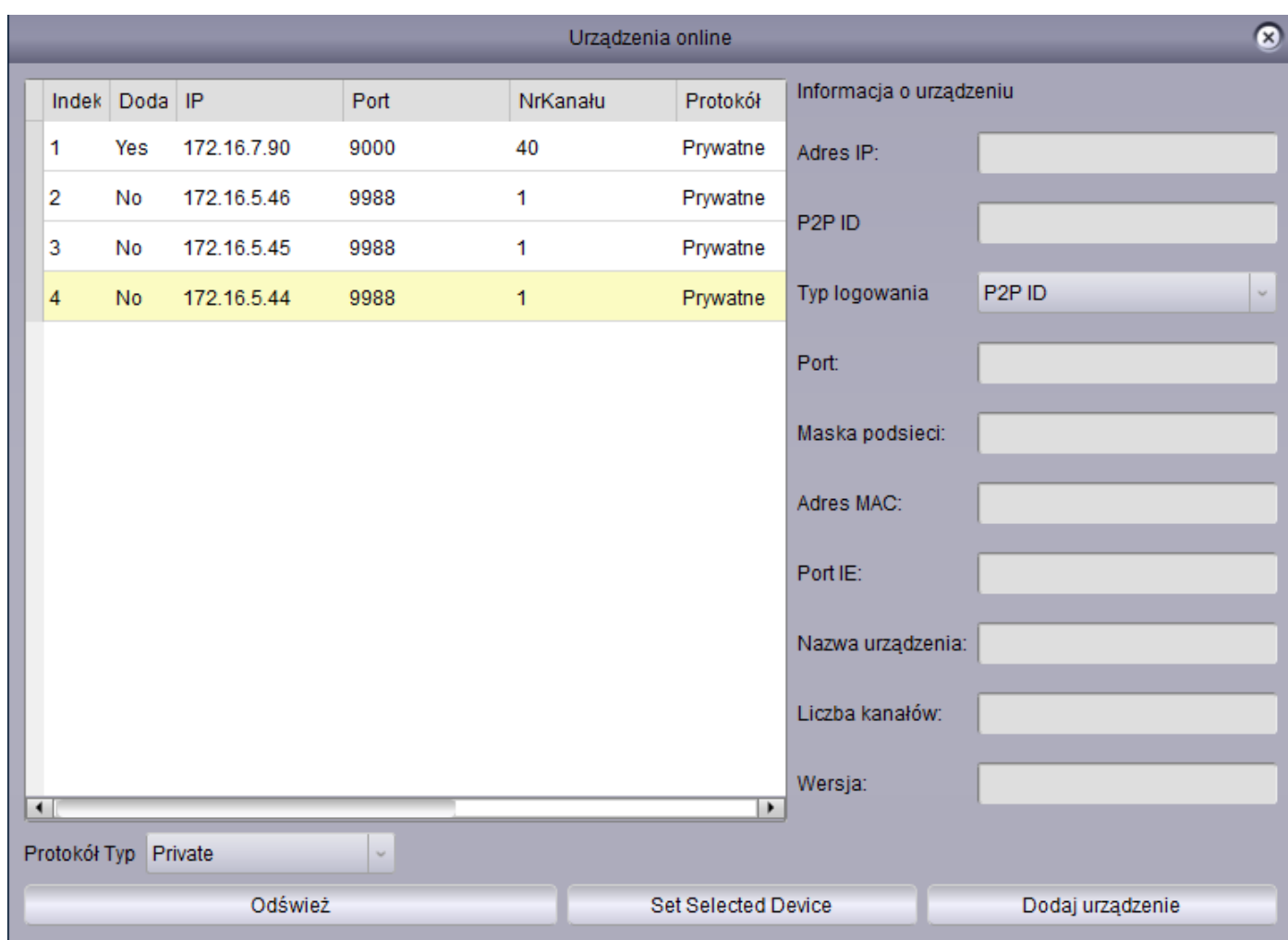


Uwaga: Jeśli Kreator dodawania urządzenia nie zostanie otwarty, kliknij przycisk Pomoc, aby go ręcznie otworzyć.

Kliknij przycisk Wyszukaj urządzenie, a oprogramowanie klienckie przeskanuje wszystkie sieciowe rejestratory sieciowe w sieci LAN.



Kliknij DVR na liście, aby wyświetlić dodane urządzenia, adres IP, port i numer kanału. Kliknij Dodaj Wybrane urządzenie do dodania.



Uwaga Jeśli twój DVR nie jest dostępny na liście, kliknij Wyjdź, a następnie kliknij dodaj, aby ręcznie wprowadzić adres IP DVR.

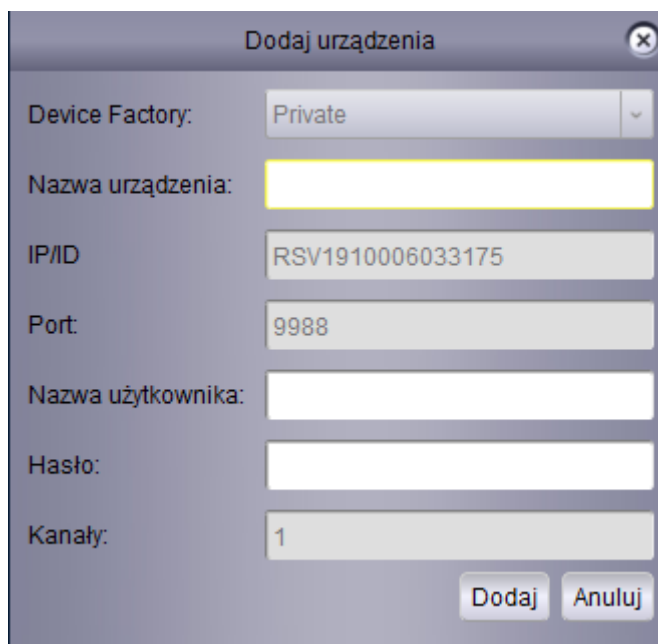
4 Wprowadź nazwę wybranego rejestratora DVR w polu nazwa urządzenia, np. dom, biuro itp.

5 Wprowadź nazwę użytkownika w polu Nazwa użytkownika (domyślna nazwa to admin)

6 Wprowadź hasło w polu Hasło. Pole hasła jest domyślnie puste. Możesz zmienić hasło logowania do DVR.

Dodawanie urządzeń

1. Kliknij dodaj

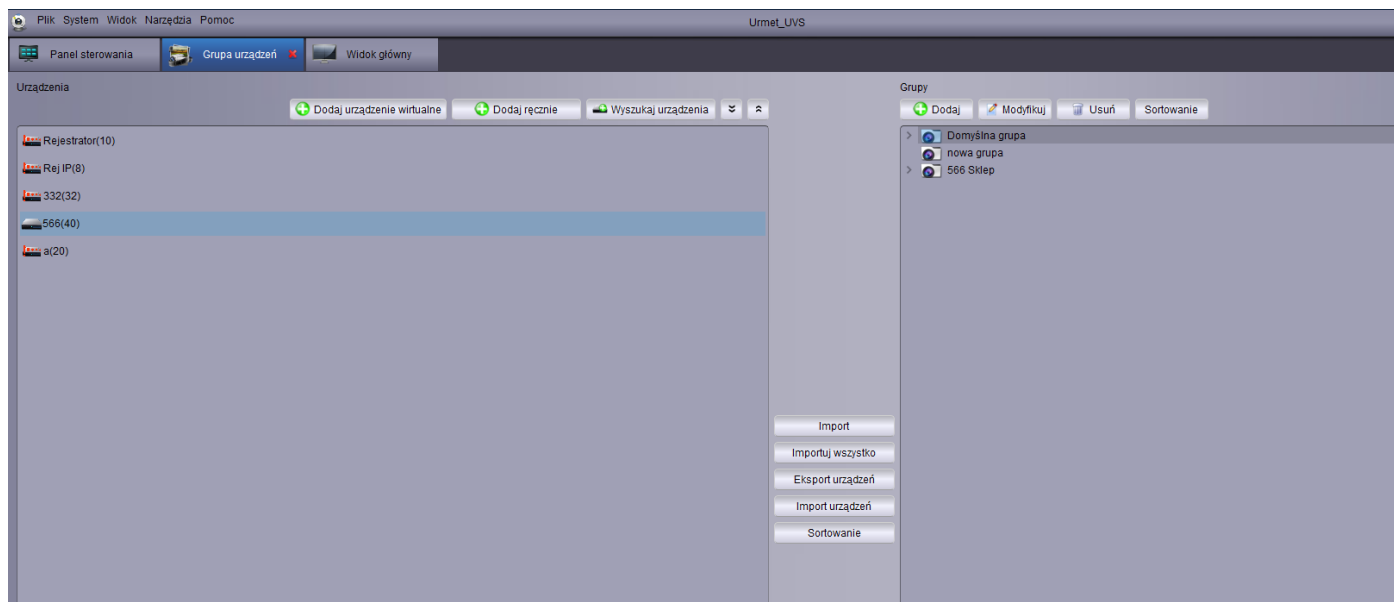


W puste pola wprowadź:

- Dowloną nazwę rejestratora DVR
- Login rejestratora DVR
- Hasło rejestratora DVR

Kliknij dodaj

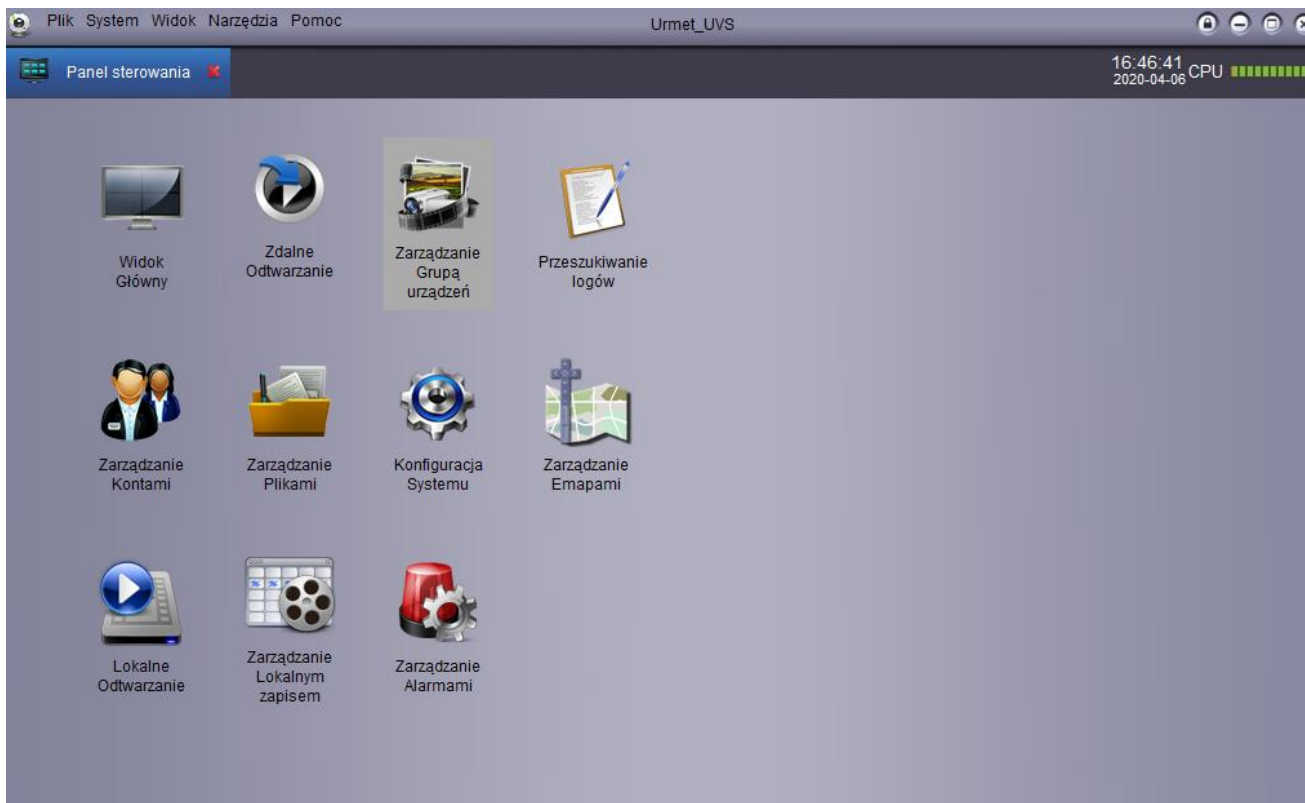
Kliknij przycisk Importuj wszystko, aby zaimportować wszystkie rejestratory do domyślnej grupy.



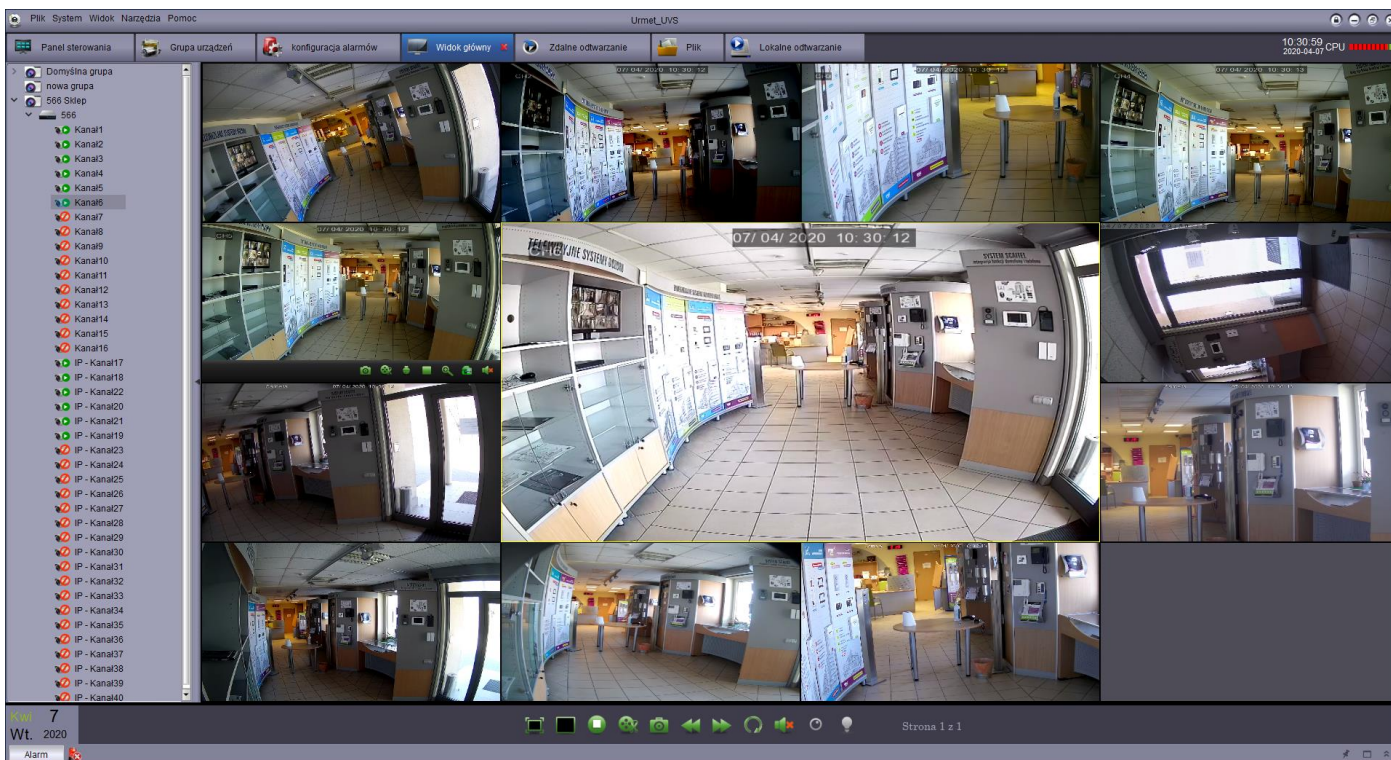
3 Kliknij przycisk Dalej, a następnie kliknij przycisk Zakończ, aby zakończyć działanie kreatora.

5. Podgląd ekranu i panelu sterującego

Kliknij Widok główny



2. Wyświetli się następujące okno.



Dodanie rejestratora za pomocą DDNS LUB P2P

Jeśli rejestratory wykorzystują dynamiczne nazwy domen, możesz dodać je do klienta Urmet_UVS

Aby korzystać z konta DDNS:

Utwórz konto DDNS.

Wprowadź informacje o domenie i wprowadź DVR lokalnie.

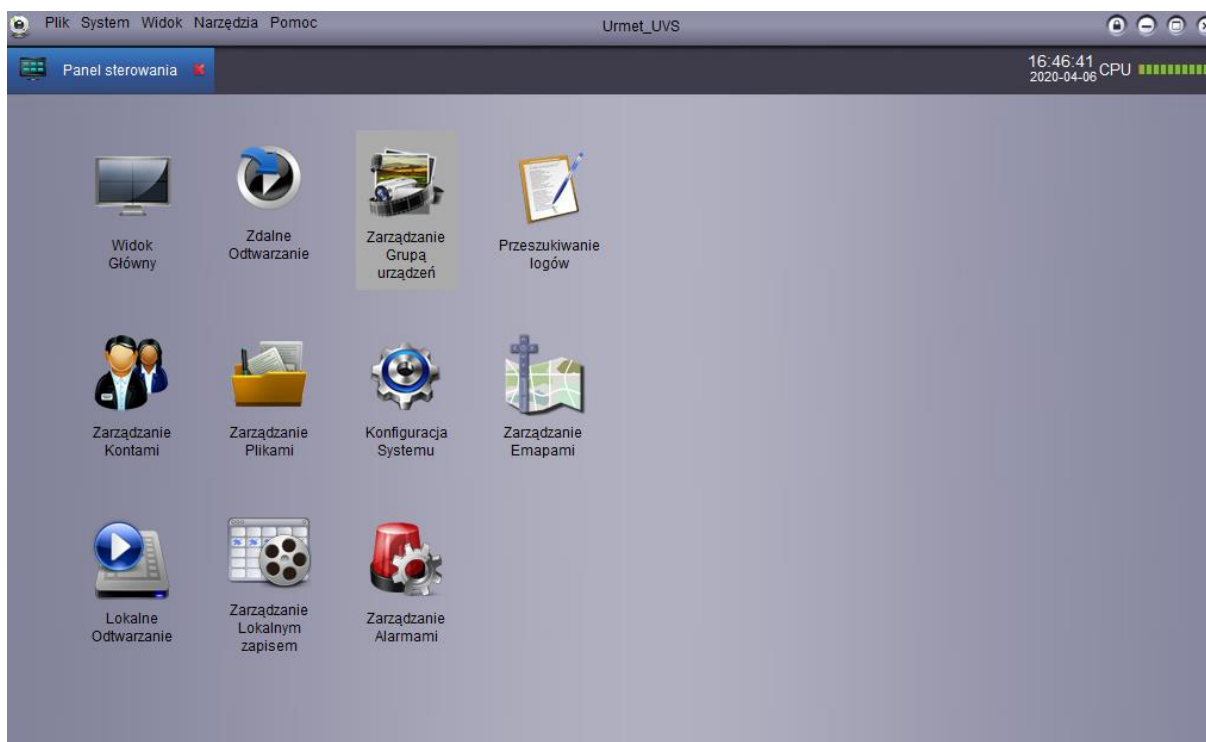
Skonfiguruj przekierowanie portu na routerze.

Aby korzystać z konta P2P:

Zanotuj identyfikator ID P2P na urządzeniu.

Wprowadź informacje o domenie i wprowadź DVR lokalnie.

1. Wybierz opcję „Panel sterowania” i kliknij Zarządzanie grupą urządzeń.



2. Kliknij Dodaj urządzenie.

3. Konfiguracja:

Dodaj urządzenia

Device Factory: Private

Nazwa urządzenia: |

IP/ID

Port:

Nazwa użytkownika:

Hasło:

Kanały:

Dodaj Anuluj

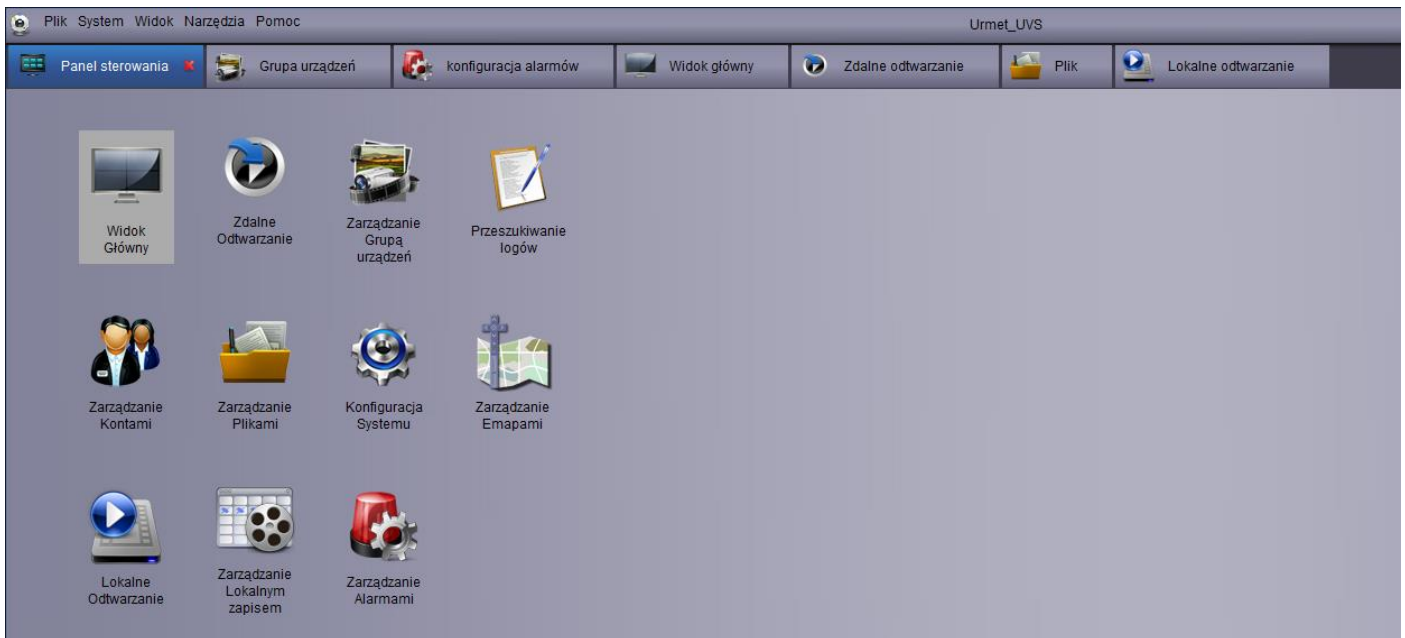
- Nazwa urządzenia: wprowadź nazwę swojego rejestratora, np. dom, biuro itp.
- Adres IP: wprowadź nazwę domeny lub Urmet DDNS ID lub P2P ID (identyfikator P2P jest obecny na urządzeniu lub w System -> Urządzenie menu informacyjnego), na przykład ddvrr. 3322.org.
- Port : Wprowadź port klienta DVR (Domyślnie: 9000) .
- Nazwa użytkownika: Wprowadź nazwę użytkownika (domyślnie admin).
- Hasło : Wprowadź hasło. Pole hasła jest domyślnie puste, chyba że weryfikacja hasła została aktywowana dla DVR.

4. Kliknij Dodaj.

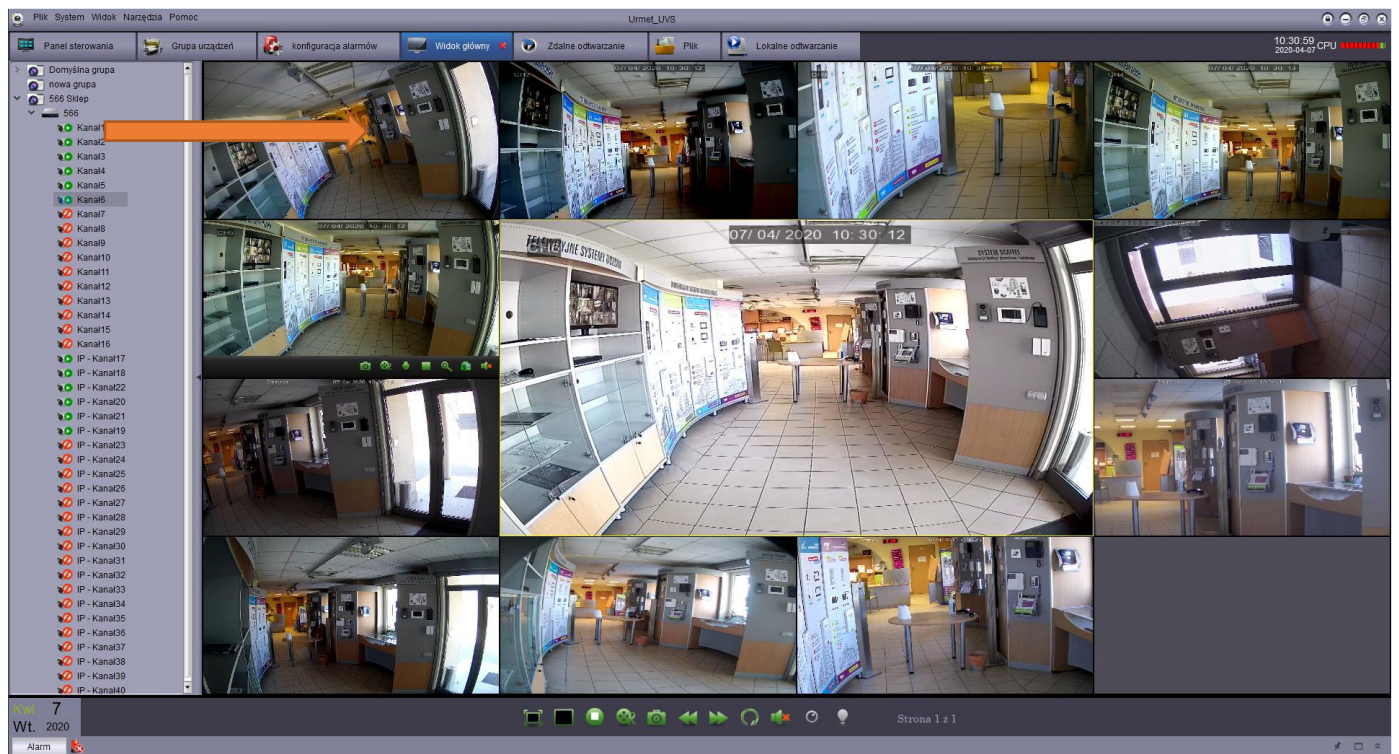
5 Kliknij opcję Importuj wszystko, aby zaimportować wszystkie rejestratory DVR do grupy domyślnej.

6 Kliknij opcję „Panel sterowania”.

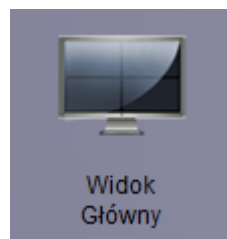
7 Kliknij Widok główny



8. Kliknij i przeciągnij kamerę, lub cały rejestrator z określonej grupy na okna podglądu.

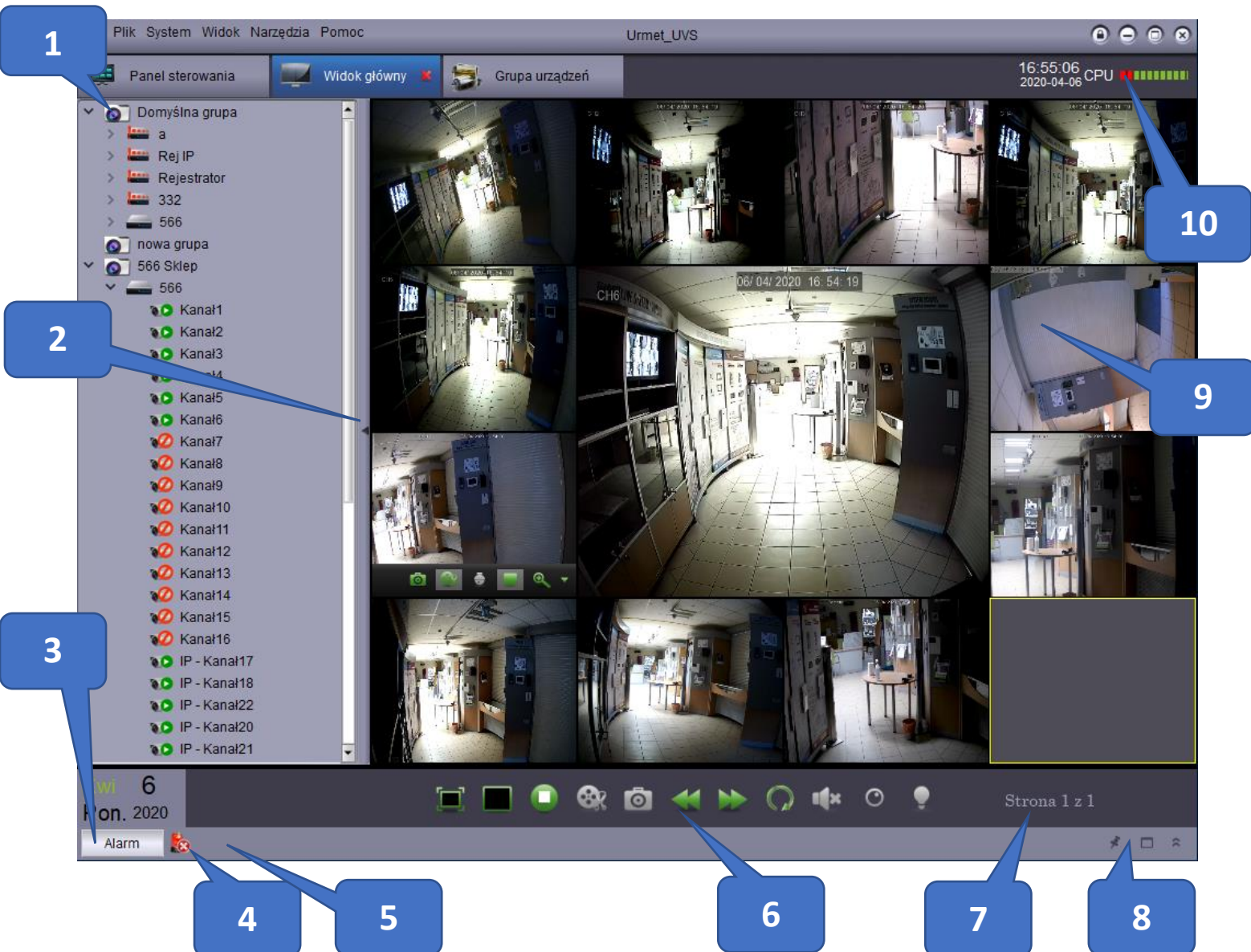


Panel sterowania
Widok główny



Z panelu sterowania wybierz




Użytkownik może wyświetlić podgląd video w widoku głównym. Aby uzyskać dostęp do Widoku głównego, otwórz Panel sterowania i kliknij Widok główny



1. Lista rejestratorów: Wyświetla wszystkie rejestratory i grupy kamer łączące się z oprogramowaniem klienta.

- Grupa kamer jest oznaczona ikoną, a DVR jest oznaczony ikoną.

Ikony związane z DVR:


-  Aparat jest online
-  Wyświetl podgląd wideo z kamery
-  Aparat jest offline problem (problem z połączeniem)


Wskazówka: Możesz kliknąć i przeciągnąć kamerę, aby utworzyć niestandardowy widok z różnych rejestratorów DVR.

2. Ukryj listę rejestratora / kamery: kliknij strzałkę, aby ukryć / wyświetlić listę rejestratorów.









3. Alarmy: kliknij panel alarmów, listę alarmów systemu i zdarzenia, np. wykrycie ruchu, zostanie wyświetlone na ekran.


Czas alarmu	Nazwa grupy	Nazwa urządzenia	KAN	Typ alarmu	Informacje	Przechwyć alarm	Zapis alarmowy


4. Usuń alarmy  : Kliknij, aby usunąć wszystkie alarmy z listy.

5. Jeśli ustawione, widoczna jest ikonka głośnika. Wycisz alarmujący dźwięk  : Kliknij, aby włączyć wyciszenie lub anulować wyciszenie. Ustaw alarmujący dźwięk.

6. Pasek narzędzi w widoku głównym: 

- Wyświetlanie pełnoekranowe:  Kliknij, aby włączyć wyświetlanie pełnoekranowe i naciśnij ESC, aby wyjść.
- Wybór układu:  Klawisz wyboru trybu podzielonego ekranu
- Zatrzymaj wyświetlanie statusu:  Kliknij, aby zatrzymać wszystkie podglądy kanałów.
- Zrzut ekranu:  Kliknij, aby zapisać zrzut ekranu bieżącego kanału.
- Wytnij wideo:  Kliknij, aby rozpocząć / zatrzymać cięcie aktualnie wybranego kanału wideo.
- Poprzednia / następna:  Kliknij, aby przejść do poprzedniej lub następnej strony.
- Sekwencja:  Kliknij, aby skonfigurować sekwencję
- Audio:  Audio ON / OFF

7. Strona :  Gdy otwartych jest wiele kamer, ekran jest podzielony, tworząc okno wyświetlania wielu ekranów i wielu stron. Numer bieżącej strony jest wyświetlany u dołu ekranu.

8. Panel kontrolny alarmu : 


Automatyczne ukrywanie : Kliknij, aby włączyć / wyłączyć funkcję automatycznego ukrywania panelu alarmowego.

Maksymalizuj panel alarmowy: Maksymalizuj panel alarmowy.

Wyświetl / ukryj panel alarmowy.


9. Wyświetlacz kamery : Wybierz kanał i umieść kursor na pasku narzędzi kanału. Pasek narzędzi zawiera następujące opcje:





Wytnij wideo :  Kliknij, aby rozpocząć lub zatrzymać cięcie aktualnie wybranego wideo kanału.


Zrzut ekranu :  Kliknij, aby zapisać zrzut ekranu bieżącego kanału.

PTZ :  Kliknij, aby użyć sterowania PTZ. Szczegółowe informacje można znaleźć w części Sterowanie PTZ.

Zatrzymaj wideo :  Kliknij, aby zatrzymać wideo bieżącego kanału.

Zoom cyfrowy :  Kliknij, aby użyć trybu zoomu cyfrowego.

Ustawienia kolorów :  Otwórz menu ustawień kolorów bieżącej kamery.

Wycisz :  Wycisz / włącz wyciszenie bieżącego podglądu wideo.

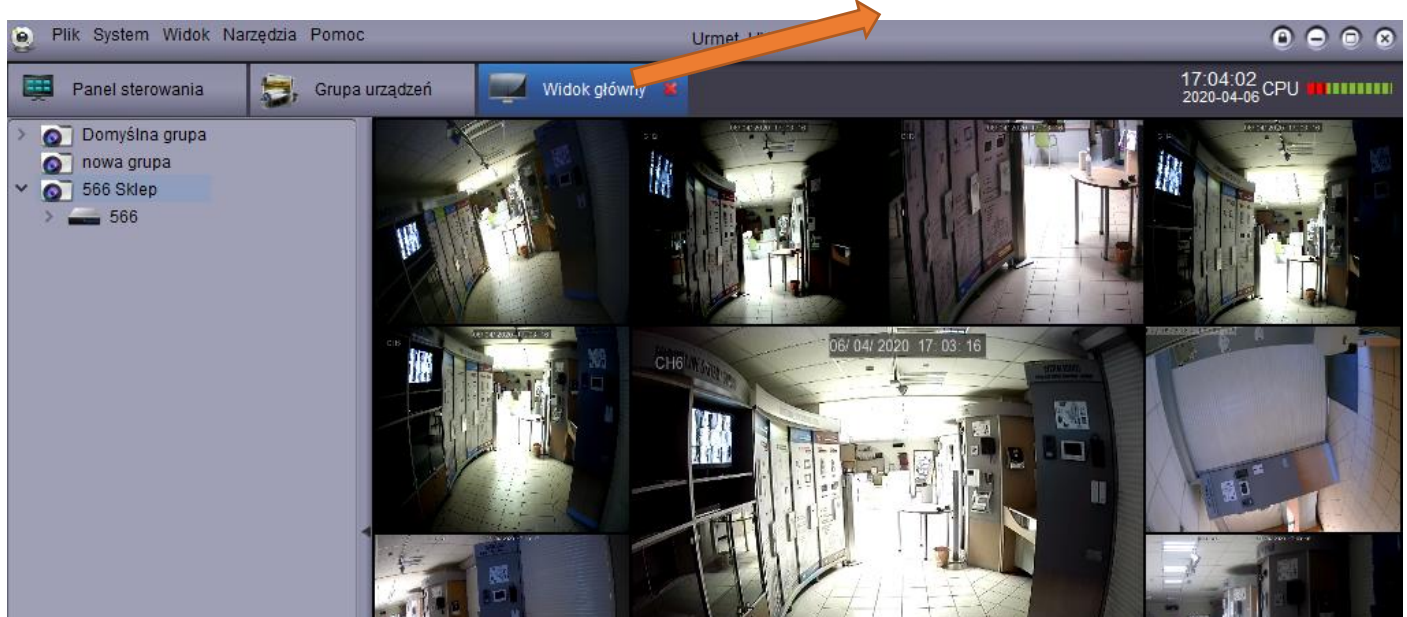
10. Status procesora : Wyświetl wykorzystanie procesora.

Wyświetlanie wielu okien

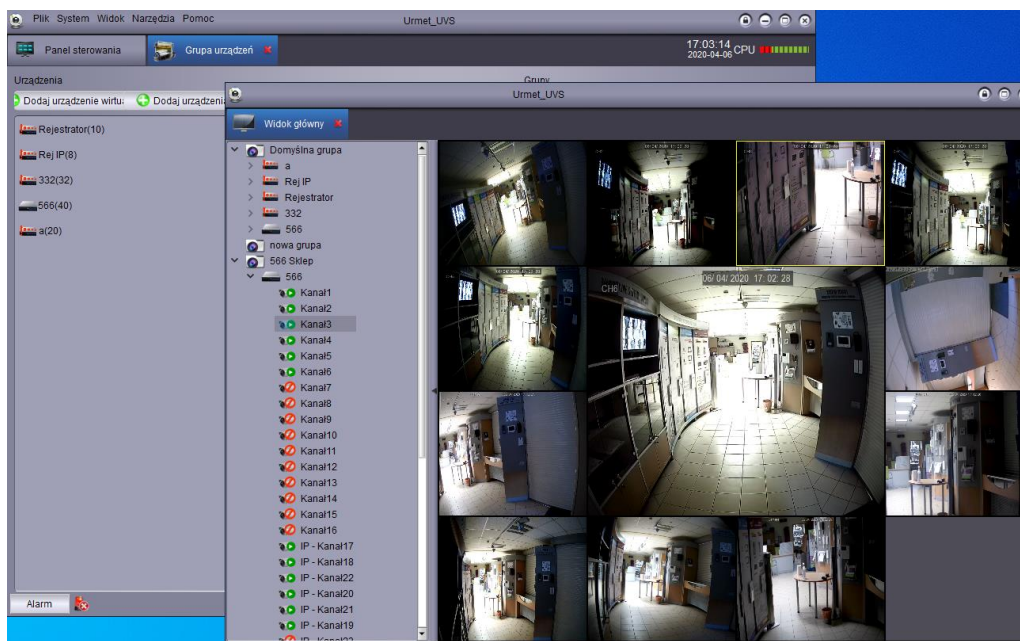
Utwórz wiele stron kart okien podglądu wideo. Dostosuj okna podglądu wideo zgodnie z wymaganiami (co najwyżej 4 strony z kartami mogą być otwarte).

Otwórz wiele okien :

Kliknij stronę zakładki podglądu i przeciągnij ją poza okno główne, aby utworzyć drugie okno wyświetlania.



Rezultat:




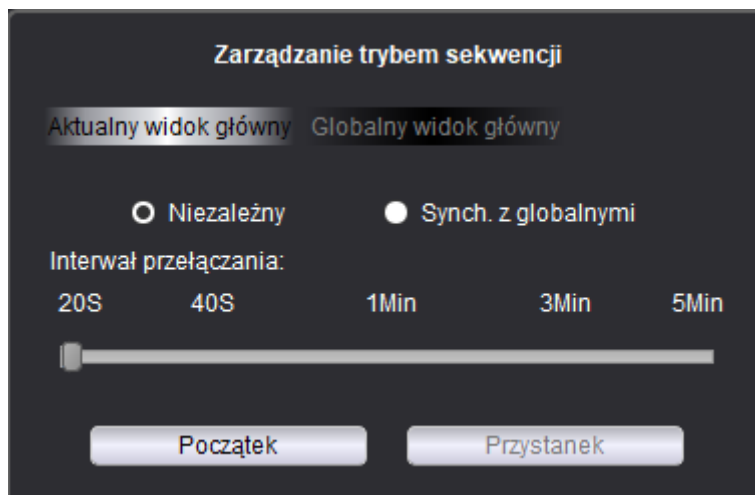
Kliknij i przeciągnij z głównego okna. Otwórz wiele kart strony. Możesz monitorować różne wideo z wielu monitorów.

Tryb sekwencji

Gdy tryb sekwencji jest włączony, widok główny będzie w trybie cyklu automatycznego. Możesz ustawić tryb sekwencji dla jednego lub wszystkich okien podglądu wideo.



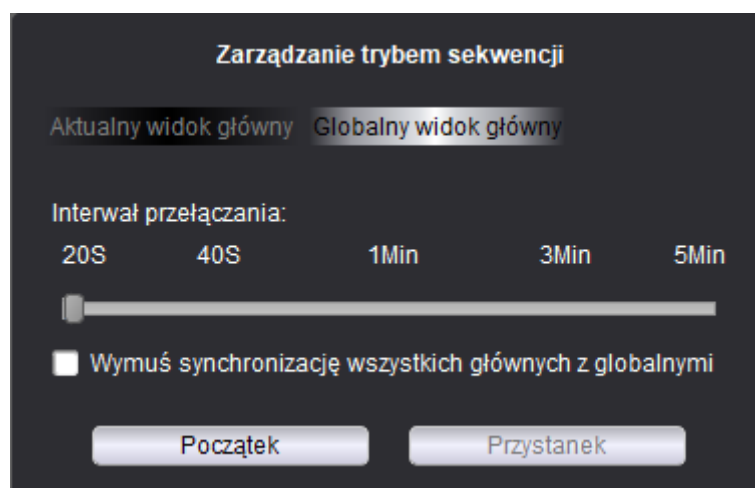
1. Kliknij  aby włączyć kontrolę trybu sekwencyjnego.
2. Jeśli chcesz użyć trybu sekwencji w bieżącym oknie, kliknij Bieżący widok główny i wybierz „Niezależny” lub „Synchronizuj z Globalny”, aby wykonać niezależną sekwencję dla bieżącego okna lub zsynchronizować z innymi oknami w tym samym przedziale czasowym.



Kliknij „Bieżący widok główny”, aby użyć trybu sekwencji dla bieżącego okna.

lub

Jeśli chcesz używać trybu sekwencji we wszystkich oknach, kliknij „Globalny widok główny”. Wszystkie okna głównego widoku, które są wybrane jako „synchronizuj z globalnym”, będą w trybie synchronicznej sekwencji. Jeśli wybrano opcję „Wymuś synchronizację wszystkich widoków głównych z globalnym”, wszystkie okna widoku głównego będą zmuszone do sekwencjonowania w tym samym przedziale czasu.



Kliknij „Globalny widok główny”, aby użyć trybu sekwencji we wszystkich oknach


3. Użyj suwaka, aby ustawić Interwał przełączania (czas oczekiwania).
4. Kliknij start aby uruchomić tryb sekwencji.

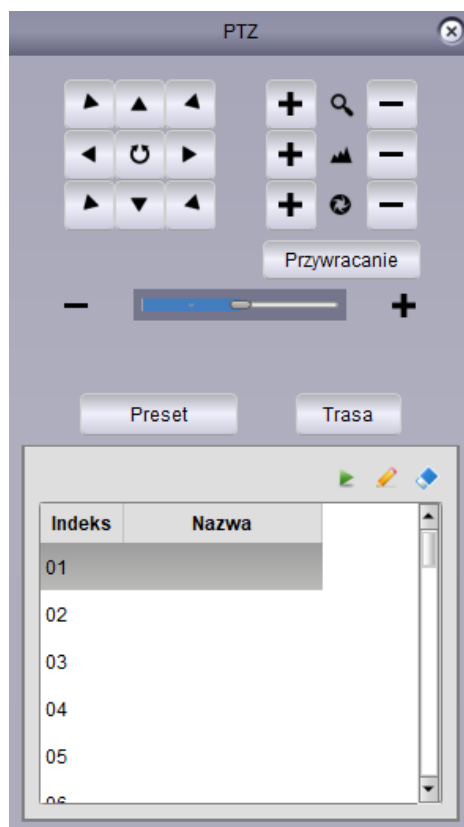
Kontrola PTZ

Jeśli masz kamerę PTZ, możesz wykonywać zdalne sterowanie za pomocą oprogramowania.

Uwaga: Przed zdalnym sterowaniem PTZ upewnij się, że odpowiednie parametry PTZ zostały ustawione w DVR. Szczegółowe informacje na temat ustawień PTZ można znaleźć w instrukcji obsługi rejestratora DVR.

Sterowanie kamerą PTZ

1. W widoku głównym umieść kursor na kamerze PTZ, a pojawi się pasek narzędzi. Kliknij  aby otworzyć sterowanie PTZ.



Gdy trasa PTZ jest włączona, PTZ rozpocznie przelot przez zapisany punkt ustawienia. Ustawienie więcej niż dwóch zaprogramowanych punktów i można rozpocząć przelot.

Start / Stop trasa PTZ.

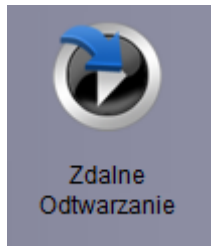
1. Kliknij Trasa.

2. Kliknij  aby uruchomić trasę PTZ i kliknij  aby zatrzymać trasę PTZ.

6. Zdalne odtwarzanie

Użytkownik może oglądać pliki audio i wideo nagrane przez DVR na komputerze poprzez zdalne odtwarzanie.

Zdalne odtwarzanie



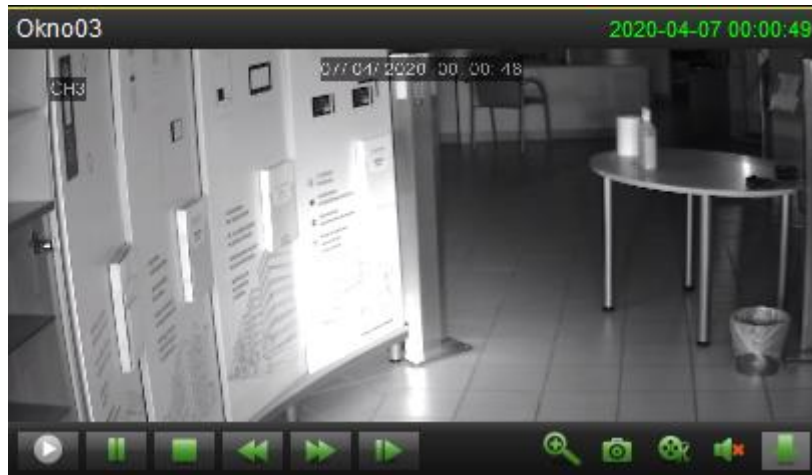
1. Z panelu sterowania wybierz
2. Wybierz kanał wideo do zdalnego odtwarzania.
3. Odtwarzanie można wykonać jednocześnie na 4 kanałach.
4. Wybierz odtwarzanie w kalendarzu. Ikona czerwonego trójkąta wskazuje, że wideo jest dostępne do odtwarzania.
5. Kliknij Wyszukaj, aby wyświetlić bieżące filmy z DVR.
6. Kliknij, aby odtworzyć wybrane wydarzenie.
7. Kliknij, aby wybrać czas odtwarzania w przedziale czasowym.



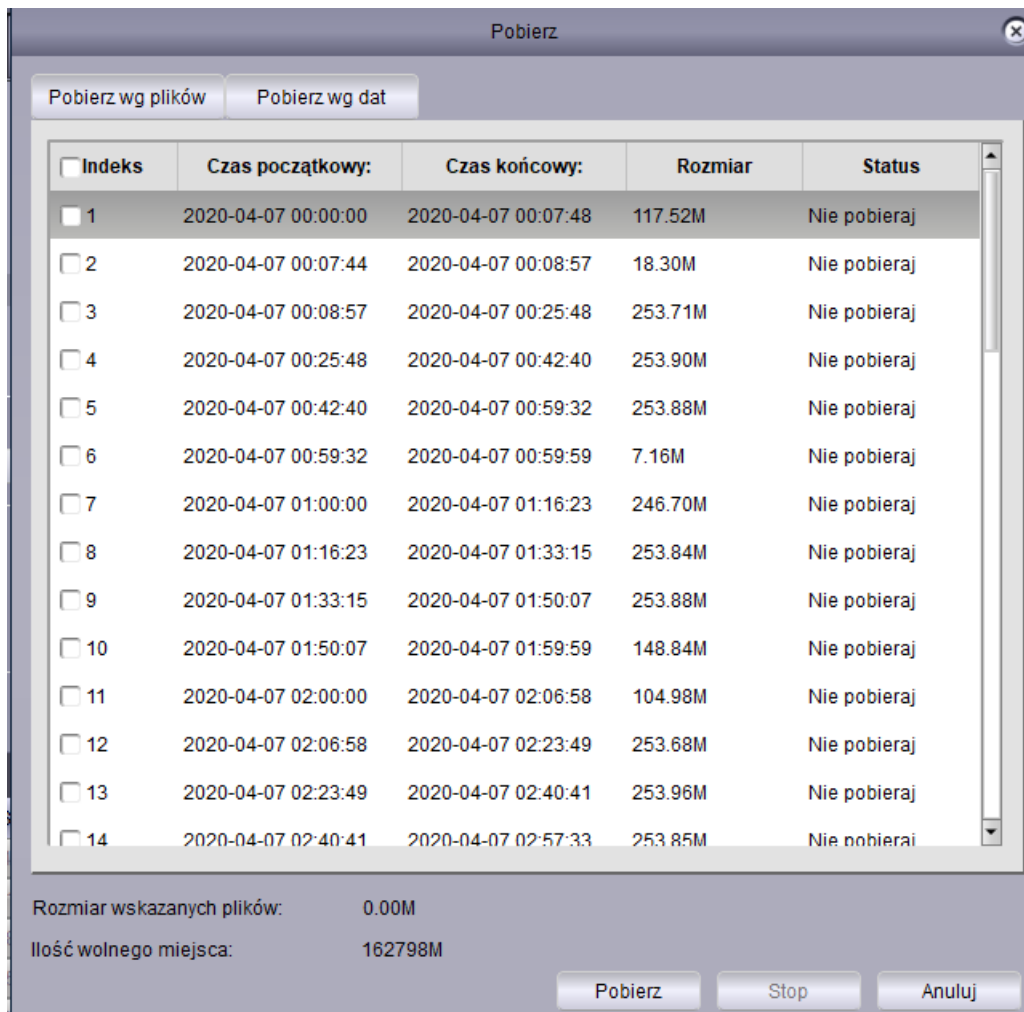
Pobieranie plików wideo

Pliki wideo DVR można pobierać zdalnie.

1. Umieść kursor na filmie i kliknij  aby otworzyć menu pobierania.



2. Wybierz plik i kliknij Pobierz. Poczekaj sekundę, a pobieranie się rozpocznie.



Format pliku wideo to .264. Odtwarzacz wideo jest wewnętrznie zainstalowany w Urmet_UVS. Jeśli chcesz przekonwertować .264 na AVI, użyj AVIGeneratora na załączonej płycie CD.

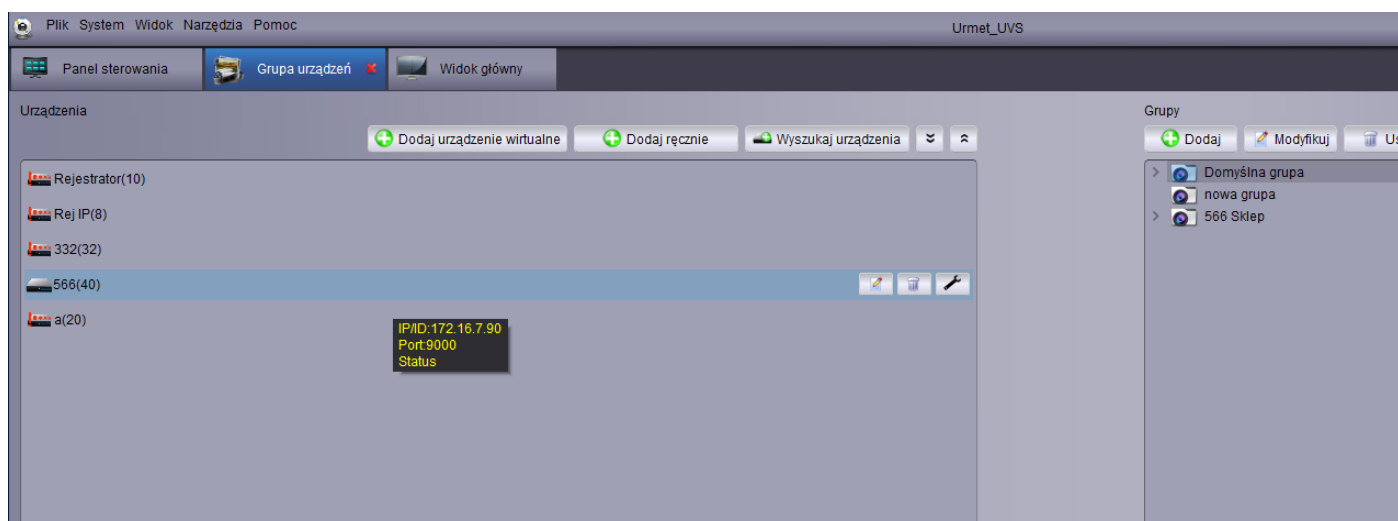
7. Zarządzanie i grupowanie urządzeń



Z panelu sterowania wybierz


Menu zarządzania grupami urządzeń służy do zarządzania rejestratorem i grupą kamer.

Panel urządzenia po lewej stronie umożliwia dodawanie, modyfikowanie i usuwanie systemu DVR oraz zdalne sterowanie urządzeniem DVR. Możesz skonfigurować grupę kamer za pomocą panelu grupy po prawej stronie. Zaimportuj kanały z panelu urządzenia do panelu grupy, aby uzyskać dostęp do wideo lub odtwarzania. Możesz wybrać różne kanały z wielu urządzeń do grupy. Grupa domyślna jest tworzona domyślnie. W razie potrzeby możesz utworzyć nową dowolnie nazwaną grupę.

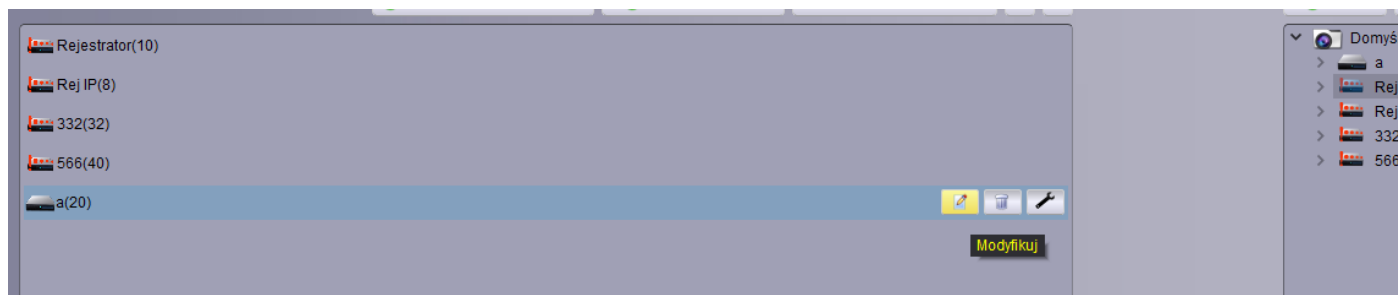


Modyfikacja DVR


Użytkownik może zmienić nazwę rejestratora i usunąć rejestrator lub kamerę z grupy.

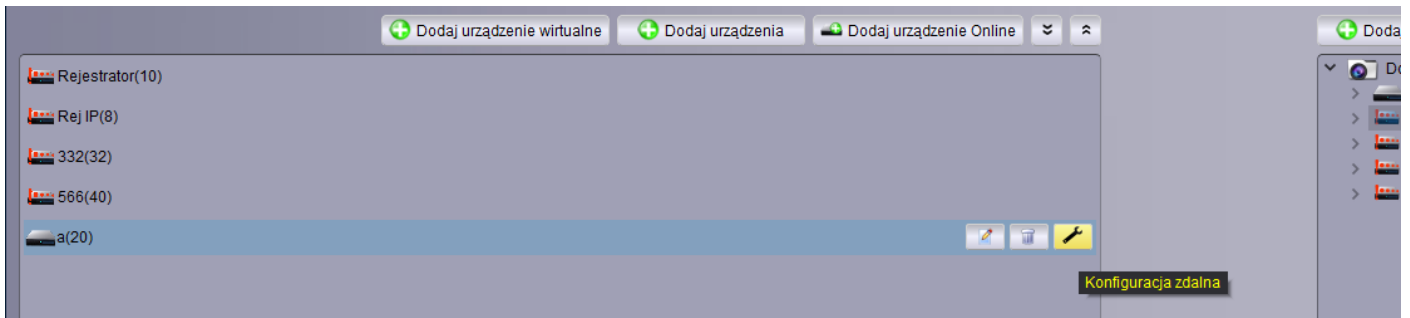
Na liście urządzeń kliknij lewym przyciskiem DVR, który chcesz zmodyfikować, a następnie kliknij 

W tym menu zmienisz nazwę i dane logowania do rejestratora.



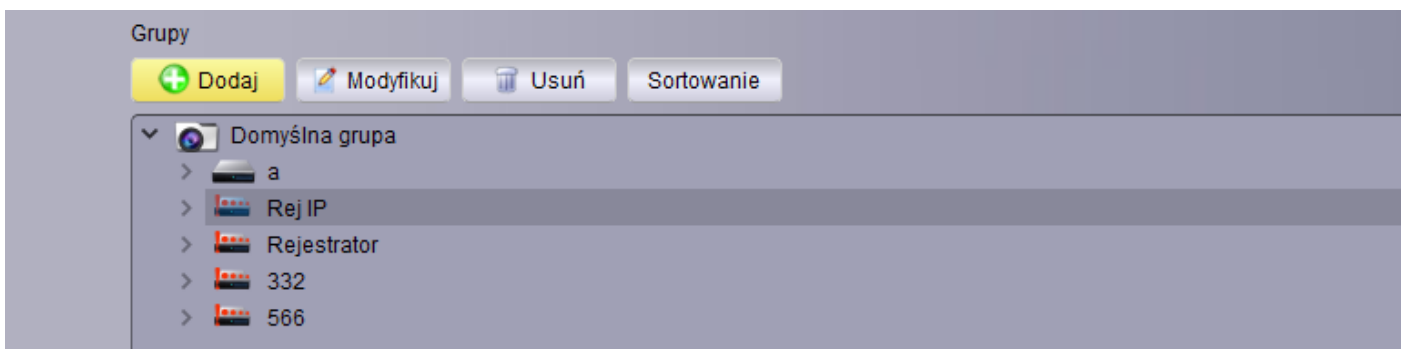
Można również usunąć z listy dany NVR klikając przycisk 

Aby zmienić ustawienia rejestratora wybierz ikonę  w tym menu możesz również dodać kamery IP do rejestratora.

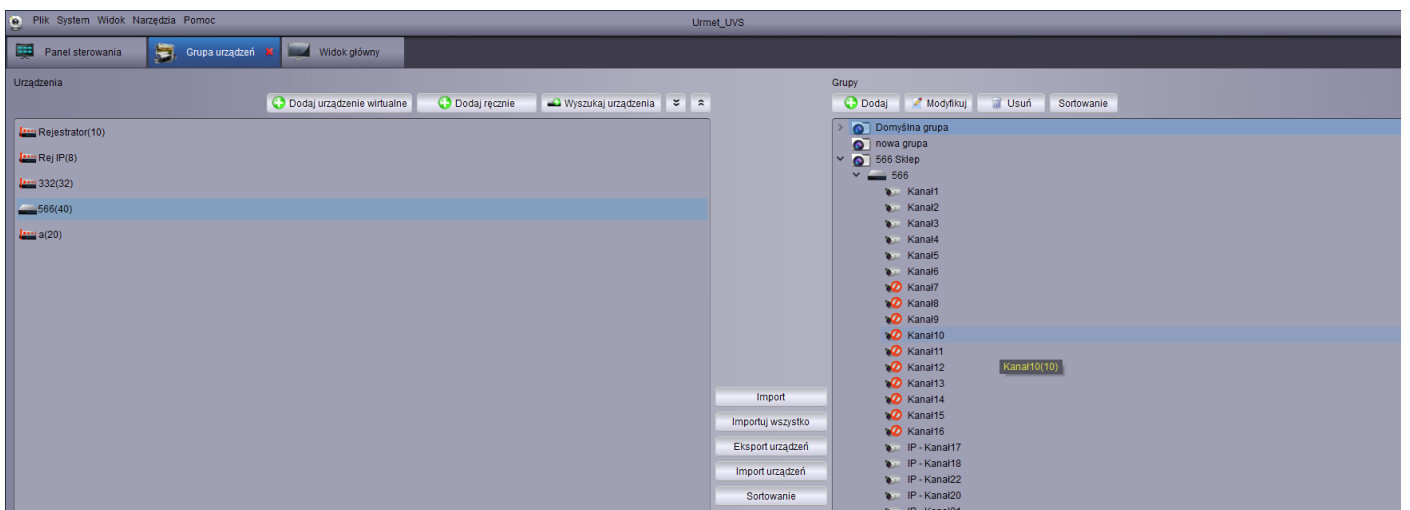


Tworzenie grupy

Kliknij Dodaj. Wprowadź niestandardową nazwę, a następnie kliknij przycisk Tak, aby potwierdzić.



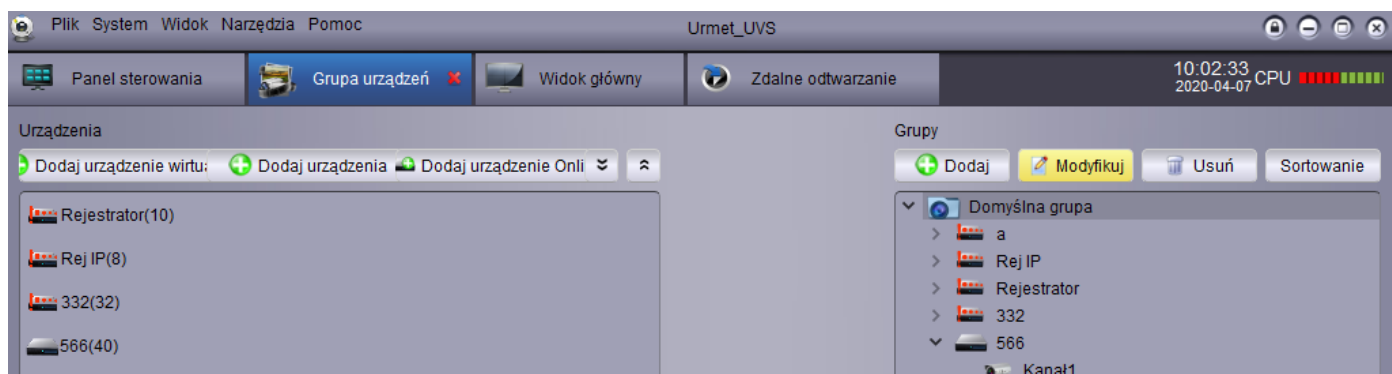
Zaimportuj kanał DVR do grupy. Wybierz DVR lub kamerę do zaimportowania z lewej listy, aby zaimportować je do wybranej grupy.



Modyfikacja grupy

Zmień nazwę grupy / Usuń DVR lub kamerę z grupy.

1. Kliknij nazwę grupy, a następnie kliknij Modyfikuj. Wprowadź nazwę do modyfikacji w wyskakującym oknie i zapisz, klikając Tak.



2. Kliknij nazwę DVR / kamery i kliknij Zmień. Wprowadź nazwę do modyfikacji w wyskakującym oknie i zapisz, klikając Tak.

Kasowanie grupy

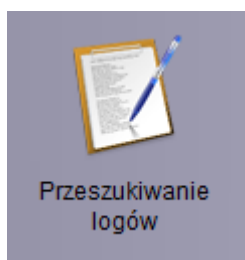
Usuwanie nazwy grupy / DVR / kamery

1. Kliknij wybraną do usunięcia grupę / DVR / Kamerę.

2. Kliknij przycisk Usun,  a następnie Tak, aby potwierdzić.

8. Wyszukiwanie logów

„Lokalne wyszukiwanie w logach” odnosi się do wyszukiwania w dzienniku Urmet_UVS. Domyślnie może przeszukiwać dziennik tygodniowy. Użytkownik może zdefiniować czas rezerwacji logów jako jeden miesiąc. Szczegółowe informacje można znaleźć w ustawieniach systemu.



1. Z panelu sterowania wybierz
2. Ustaw następujące opcje wyszukiwania

Nazwa użytkownika : Wybierz „Wszyscy użytkownicy”, aby przeszukać logi utworzone przez wszystkich użytkowników lub „Określony użytkownik”, aby wyświetlić jego logi.

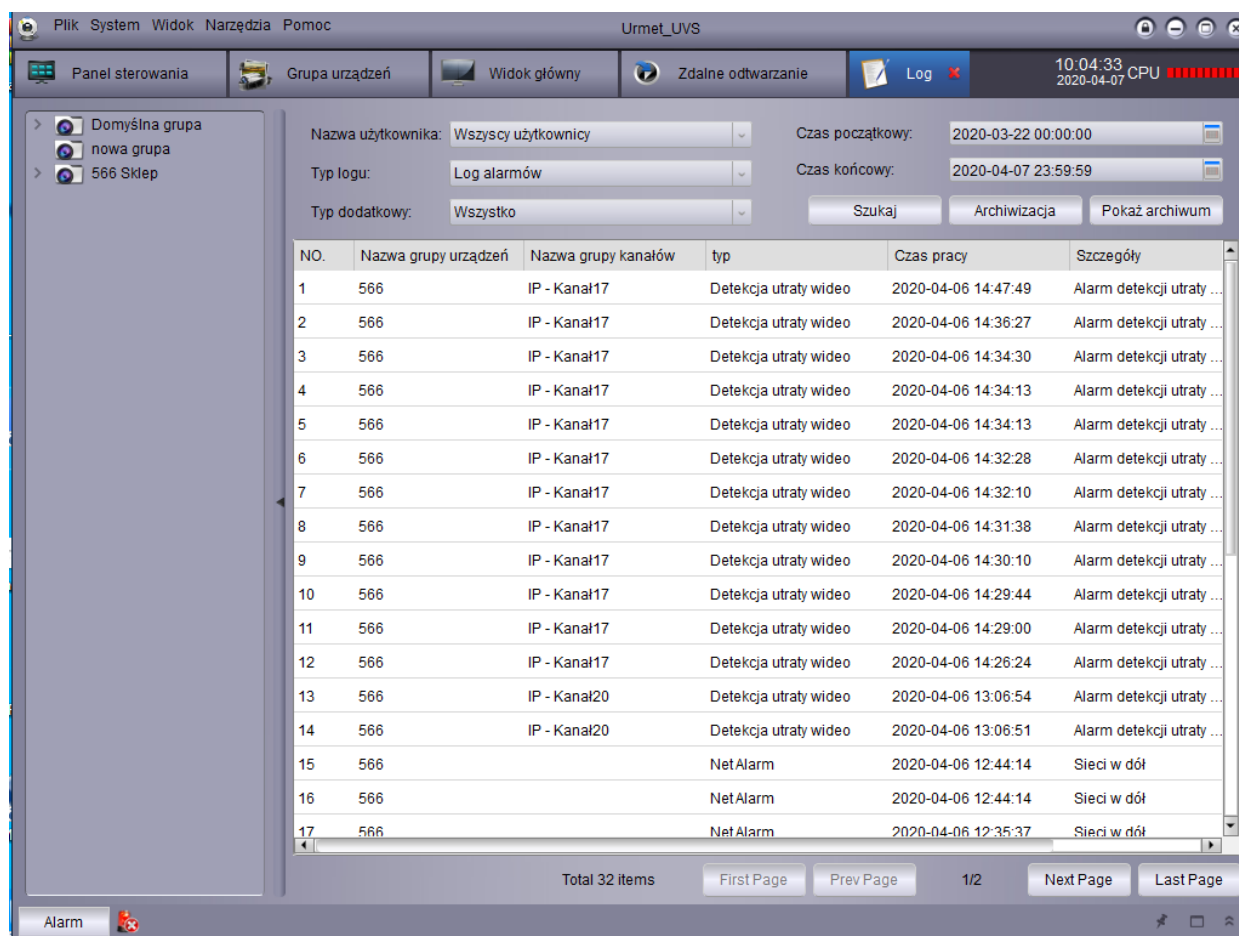
Typ logów alarmów rejestruje alarmy wykrywania ruchu i alarmy systemowe. Log operacji rejestruje zmianę konfiguracji lub dostęp użytkowników systemu do logowania do systemu (np. Logowanie i wylogowanie)

Wszystkie typy: Wybierz, aby przeszukiwać dzienniki wszystkich typów lub określonego typu.

Grupa : Wybierz rejestrator lub grupę kamer, aby wyszukać żądane logi lub wybierz Wszystkie grupy, aby wyszukać logi wszystkich rejestratorów i grup kamer.

Czas rozpoczęcia / Czas zakończenia: wybierz czas rozpoczęcia lub czas zakończenia wyszukiwania.

3. Kliknij przycisk Wyszukaj, a wszystkie logi spełniające warunki wyszukiwania zostaną wyświetlone na liście.



The screenshot shows the 'Log' window in the Urmet_UVS software. The interface includes a menu bar (Plik, System, Widok, Narzędzia, Pomoc), a toolbar (Panel sterowania, Grupa urządzeń, Widok główny, Zdalne odtwarzanie, Log), and a status bar (10:04:33, 2020-04-07, CPU). The search criteria are set to: Nazwa użytkownika: Wszyscy użytkownicy, Typ logu: Log alarmów, Typ dodatkowy: Wszystko, Czas początkowy: 2020-03-22 00:00:00, and Czas końcowy: 2020-04-07 23:59:59. The search results are displayed in a table with the following columns: NO., Nazwa grupy urządzeń, Nazwa grupy kanałów, typ, Czas pracy, and Szczegóły. The table contains 17 rows of data, including multiple 'Detekcja utraty wideo' and 'NetAlarm' entries. At the bottom of the window, there are navigation buttons: Total 32 items, First Page, Prev Page, 1/2, Next Page, and Last Page.

NO.	Nazwa grupy urządzeń	Nazwa grupy kanałów	typ	Czas pracy	Szczegóły
1	566	IP - Kanał17	Detekcja utraty wideo	2020-04-06 14:47:49	Alarm detekcji utraty ...
2	566	IP - Kanał17	Detekcja utraty wideo	2020-04-06 14:36:27	Alarm detekcji utraty ...
3	566	IP - Kanał17	Detekcja utraty wideo	2020-04-06 14:34:30	Alarm detekcji utraty ...
4	566	IP - Kanał17	Detekcja utraty wideo	2020-04-06 14:34:13	Alarm detekcji utraty ...
5	566	IP - Kanał17	Detekcja utraty wideo	2020-04-06 14:34:13	Alarm detekcji utraty ...
6	566	IP - Kanał17	Detekcja utraty wideo	2020-04-06 14:32:28	Alarm detekcji utraty ...
7	566	IP - Kanał17	Detekcja utraty wideo	2020-04-06 14:32:10	Alarm detekcji utraty ...
8	566	IP - Kanał17	Detekcja utraty wideo	2020-04-06 14:31:38	Alarm detekcji utraty ...
9	566	IP - Kanał17	Detekcja utraty wideo	2020-04-06 14:30:10	Alarm detekcji utraty ...
10	566	IP - Kanał17	Detekcja utraty wideo	2020-04-06 14:29:44	Alarm detekcji utraty ...
11	566	IP - Kanał17	Detekcja utraty wideo	2020-04-06 14:29:00	Alarm detekcji utraty ...
12	566	IP - Kanał17	Detekcja utraty wideo	2020-04-06 14:26:24	Alarm detekcji utraty ...
13	566	IP - Kanał20	Detekcja utraty wideo	2020-04-06 13:06:54	Alarm detekcji utraty ...
14	566	IP - Kanał20	Detekcja utraty wideo	2020-04-06 13:06:51	Alarm detekcji utraty ...
15	566		NetAlarm	2020-04-06 12:44:14	Sieci w dół
16	566		NetAlarm	2020-04-06 12:44:14	Sieci w dół
17	566		NetAlarm	2020-04-06 12:35:37	Sieci w dół

Kopia zapasowa logów

Użytkownik może utworzyć kopię zapasową wyniku wyszukiwania dziennika na dysku twardym.

- 1 Przeszukaj logi, wykonując powyższe kroki.
- 2 Kliknij przycisk Archiwizacja
- 3 Wybierz folder i wprowadź nazwę pliku, a następnie kliknij Zapisz.

Otwieranie zapisanego pliku dziennika

1. Kliknij przycisk pokaż archiwum
2. Wybierz plik i kliknij otwórz

9. Zarządzanie kontami

Użytkownik może użyć menu Zarządzanie kontem, aby utworzyć konto użytkownika Urmet_UVS.

Oprogramowanie klienckie obejmuje następujące typy użytkowników:

Administrator : Po pierwszym uruchomieniu oprogramowania klienckiego domyślnym kontem jest admin. Administrator ma prawo obsługiwać oprogramowanie klienckie i zdalnie konfigurować parametry rejestratora DVR. Administrator może dodawać, modyfikować lub usuwać dowolne inne konta użytkowników.

Użytkownik : Jest to standardowe konto użytkownika. Uprawnienia użytkownika są przypisywane przez administratora. Użytkownik nie może zmienić ustawień oprogramowania ani zmienić konta innego użytkownika. Użytkownik może zmienić własne hasło.

Odwiedź Zarządzanie kontem



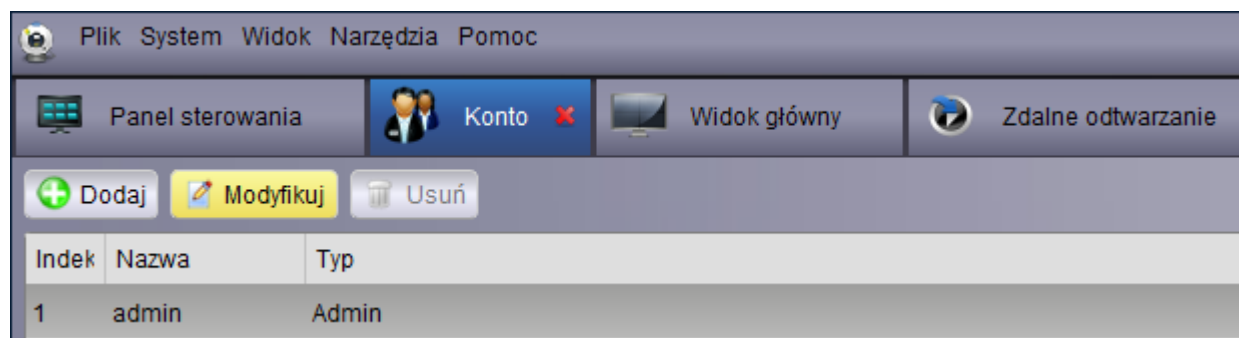
· W Panelu sterowania wybierz

Włączanie hasła konta admin

Hasło do konta administratora jest domyślnie puste. Do zalogowania się na aplikację Urmet_UVS nie jest wymagane wprowadzanie hasła. Jeśli dla konta administratora ustawione jest hasło, operator musi wprowadzić hasło, aby zalogować się do klienta.


Utwórz hasło do konta administratora.

1. Aby zalogować się przy użyciu konta administratora, kliknij konto administratora, a następnie kliknij przycisk Modyfikuj.



2. Wprowadź hasło do konta administratora i powtórz wprowadzanie w celu potwierdzenia.

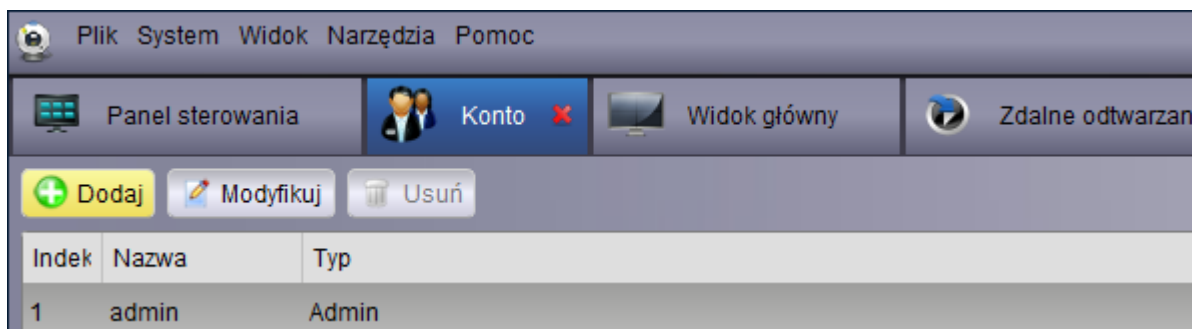
3. Kliknij Zapisz, aby zapisać hasło.

Uwaga : Kliknij  aby zablokować Urmet_UVS, użytkownik powinien wprowadzić hasło administratora. Lub użytkownik może kliknąć System> Zmień użytkownika na konto innego użytkownika, aby się zalogować. Pamiętaj, że konto administratora nie wyloguje się, dopóki nie zalogujesz się na inne konto.

Dodanie konta użytkownika

Uwaga Tylko administrator może utworzyć nowe konto użytkownika.

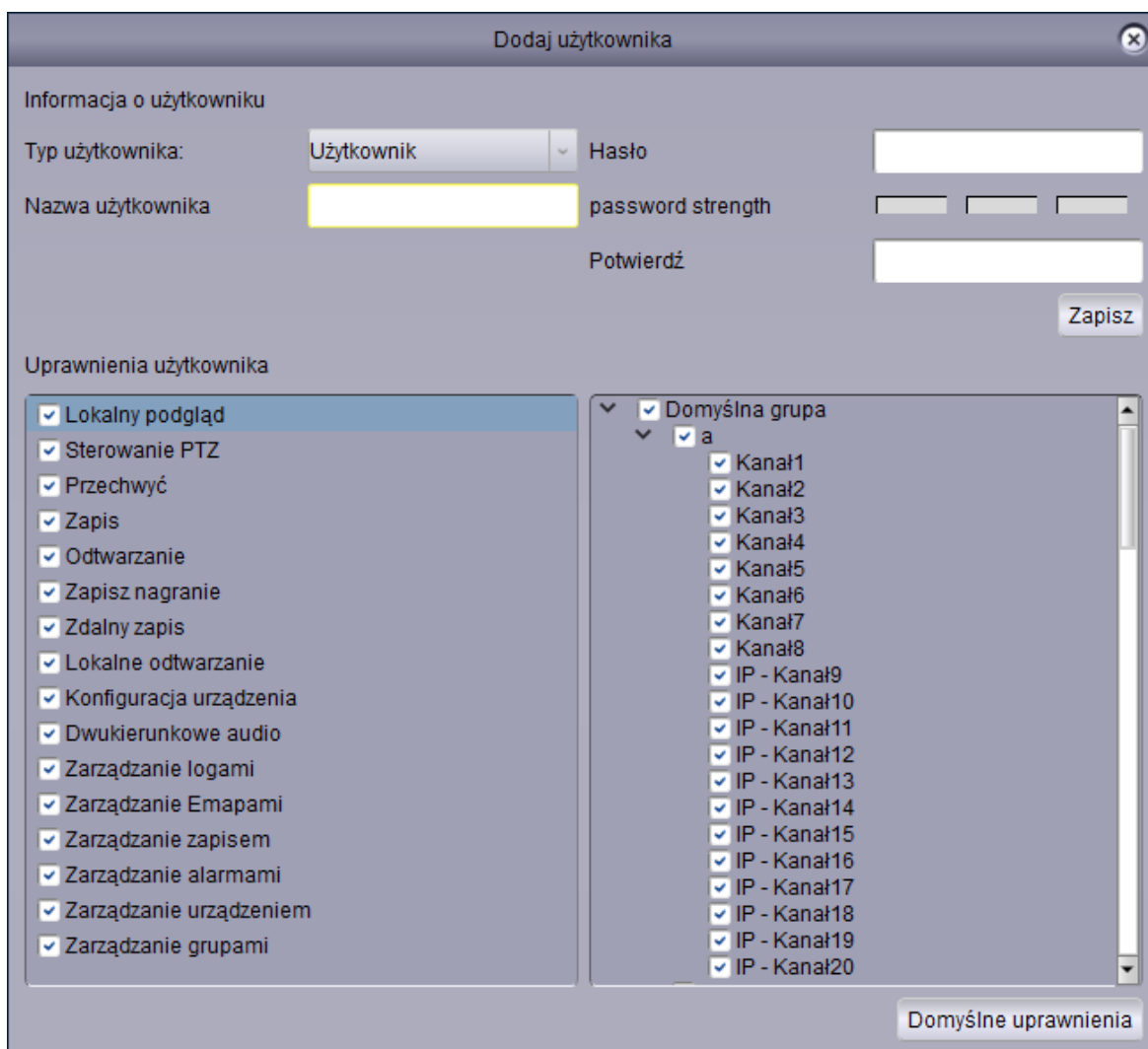
1 Kliknij Dodaj



2 Konfiguracja

Wprowadź hasło do konta użytkownika i powtórz wprowadzanie w celu potwierdzenia.

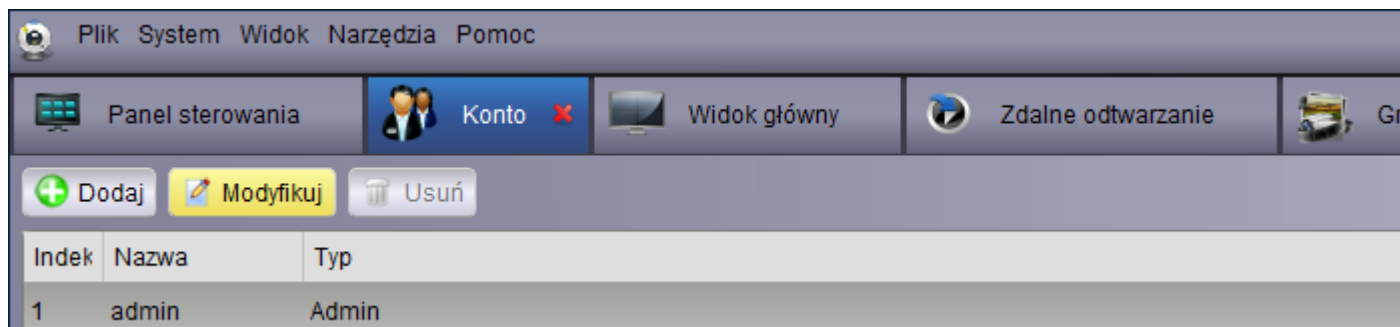
Wybierz uprawnienia dla konta użytkownika w dolnym obszarze.



3 Kliknij Zapisz, aby utworzyć konto użytkownika.

Modyfikacja konta użytkownika

1. Kliknij konto, które chcesz zmodyfikować, a następnie kliknij przycisk Modyfikuj.

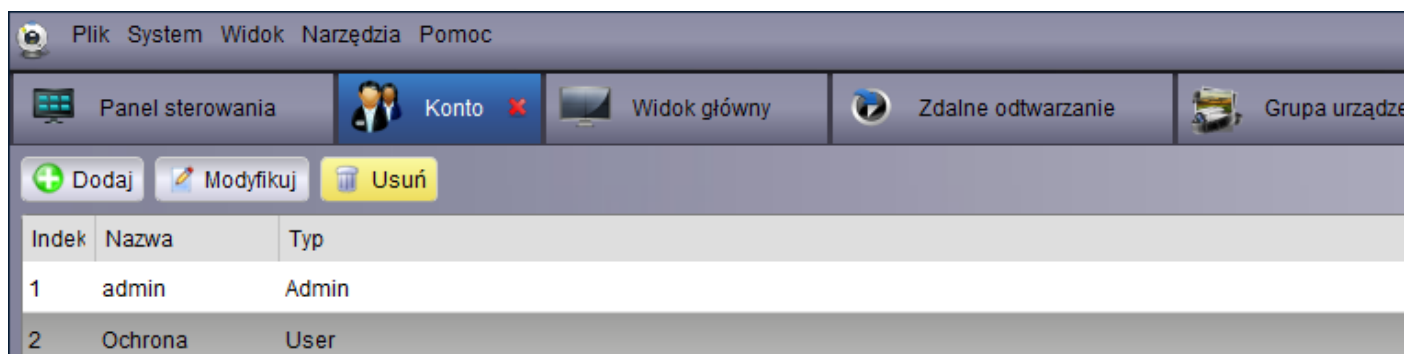


2. Edytuj ustawienia i uprawnienia zwykłych użytkowników i kliknij Zapisz.

Uwaga Zwykli użytkownicy mogą modyfikować tylko własne hasło, podczas gdy administrator może modyfikować hasło lub uprawnienia dowolnego użytkownika.

Kasowanie użytkownika

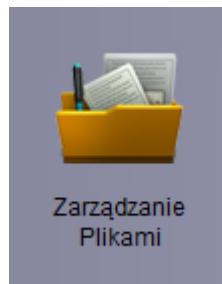
Kliknij użytkownika, którego chcesz usunąć, a następnie kliknij Usuń i kliknij Tak, aby potwierdzić.



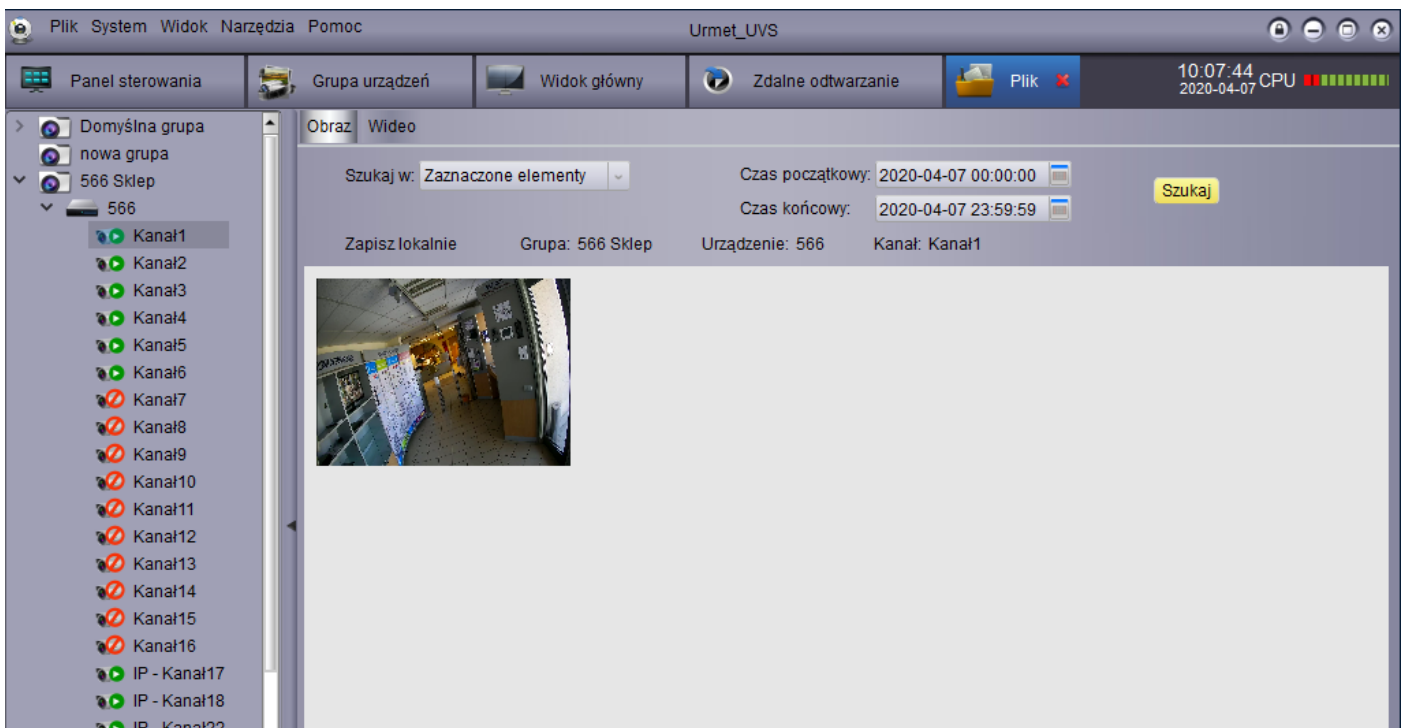
Tylko administrator może usunąć zwykłego użytkownika.

10. Zarządzanie plikami

Za pomocą zarządzania plikami możesz oglądać lokalne filmy i zrzuty ekranu.



- 1 W panelu sterowania wybierz
2. Wybierz kamerę lub DVR, które chcesz wyszukać po lewej stronie ekranu.
- 3 Kliknij Wideo, aby wyszukać filmy wideo lub kliknij Obraz, aby wyszukać zrzut ekranu.
- 4 Ustaw czas rozpoczęcia i czas zakończenia. Okres wycinania filmów i zdjęć służy do nagrywania oryginalnych filmów, a nie do zapisywania plików.
- 5 Kliknij, aby wyszukać pliki.
- 6 Kliknij dwukrotnie, aby otworzyć pliki lub użyj przycisku na dole ekranu, aby usunąć lub zapisać pliki na komputerze.

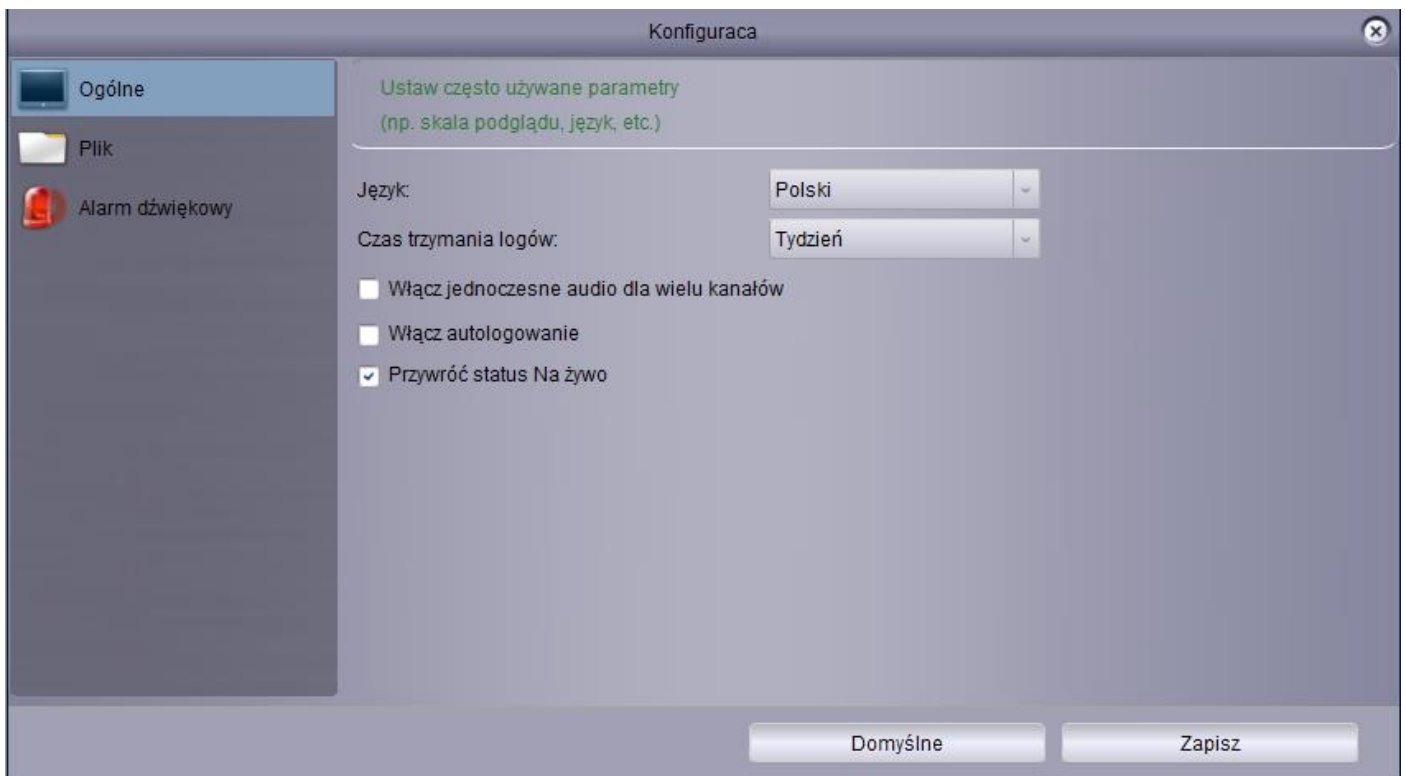


11. Konfiguracja systemu

Konfiguracja systemu służy do konfigurowania Urmet_UVS.



W panelu sterowania wybierz



Ogólne

1. Konfiguracja :

Język: wybierz język.

Czas przechowywania dziennika: jeden tydzień / pół miesiąca / jeden miesiąc.

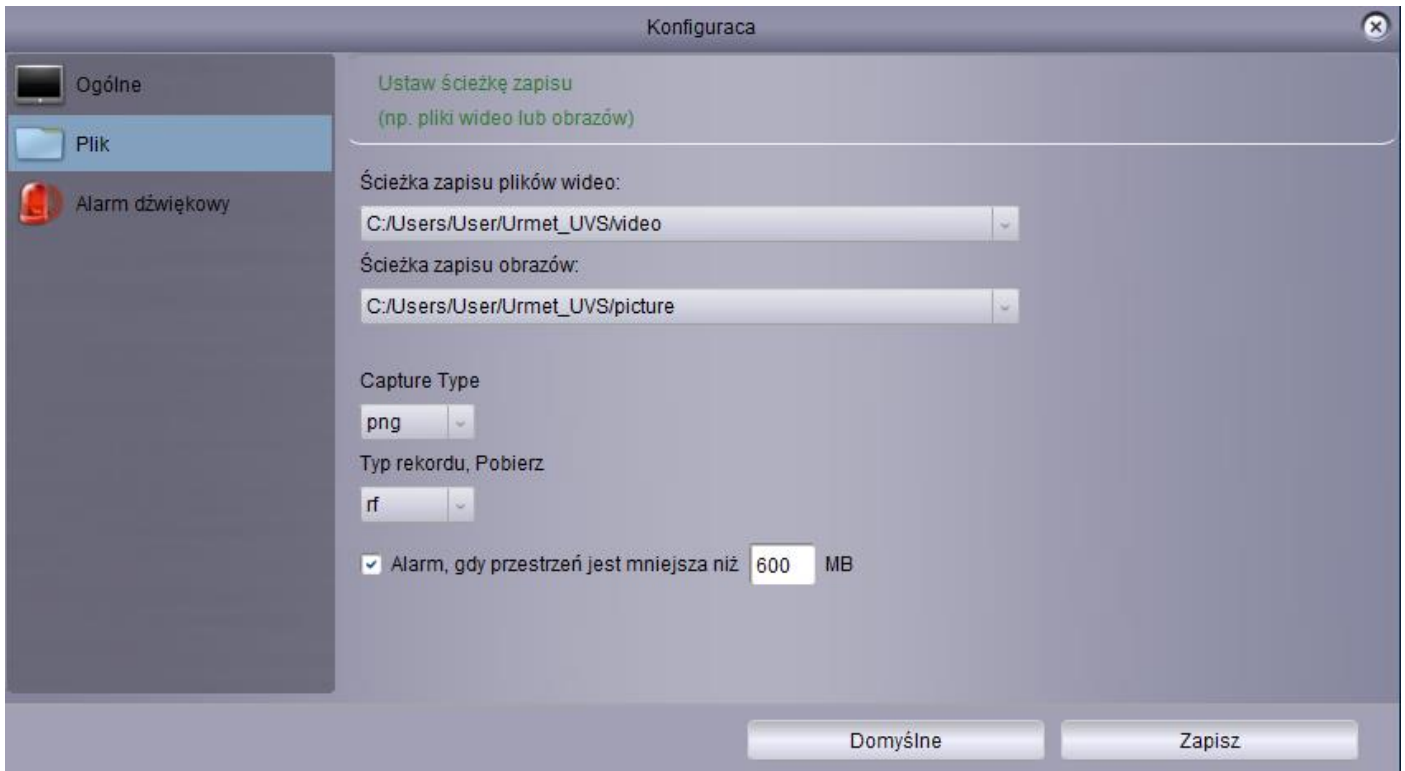
Włącz audio na wielu kanałach jednocześnie: Włącz wielokanałowe wyjście audio i odtwarzaj dźwięk wielokanałowy.

Włącz automatyczne logowanie: automatycznie loguj się bez podawania konta i hasła.

Wznów Stan podglądu na żywo: Otwórz oprogramowanie, a ostatni status podglądu na żywo zostanie automatycznie wznowiony.

2. Kliknij Zapisz, aby zapisać modyfikację.

Plik



Ustaw ścieżkę zapisu plików (plików wideo i plików obrazów)

Możesz ustawić komunikat alarmowy. Gdy miejsce na dysku do zapisywania plików jest mniejsze niż ustawione miejsce, pojawi się komunikat alarmowy. Domyślne ustawienie to 600 MB.

Skonfiguruj folder do zapisywania plików :

1. Kliknij i wybierz wymagany folder.
2. Kliknij przycisk Zapisz, aby zapisać zmiany.

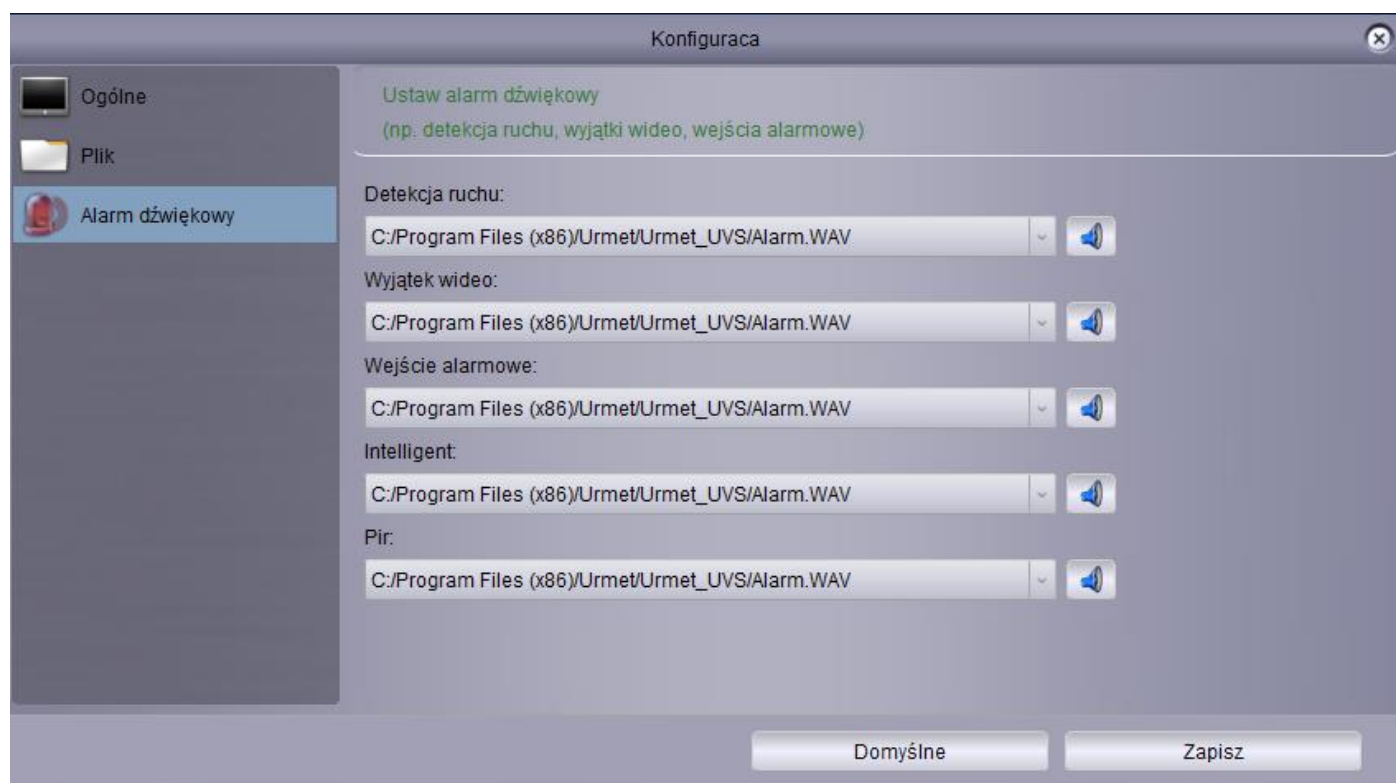
Ustawienia alarmu za małej ilości miejsca na dysku

Alarm pojawi się, jeśli miejsce na dysku jest nie wystarczające. Gdy miejsce na dysku do zapisania jest mniejsze niż ustawione miejsce, pojawi się alarm.

Minimalna wartość to 500 MB.

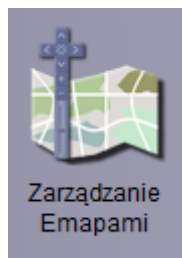
Alarm dźwiękowy

Dostosowanie dźwięku alarmu: Umożliwia skonfigurowanie dźwięku alarmu. Możesz użyć dowolnego pliku WAV jako dźwięku alarmu.



12. Zarządzanie E-mapami

Dodawanie, modyfikacja emap

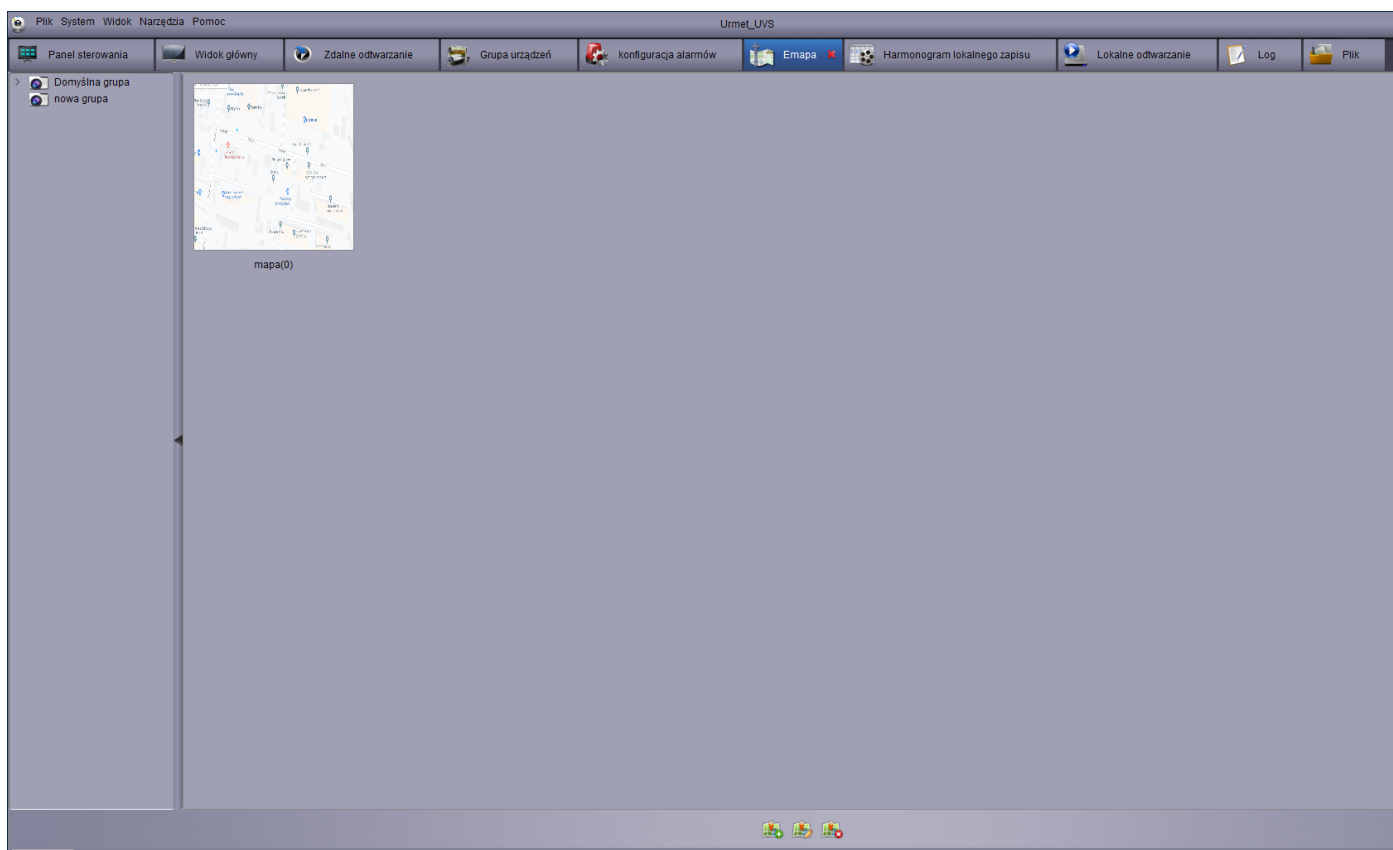


1. W panelu sterowania wybierz

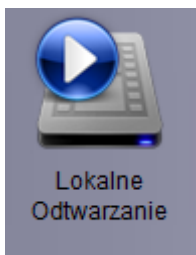
2 Kliknij „Dodaj-E-Mapę”, aby dodać mapę

3 Wybierz mapę do modyfikacji i kliknij przycisk Zmień (aby zmienić nazwę i ścieżkę mapy)

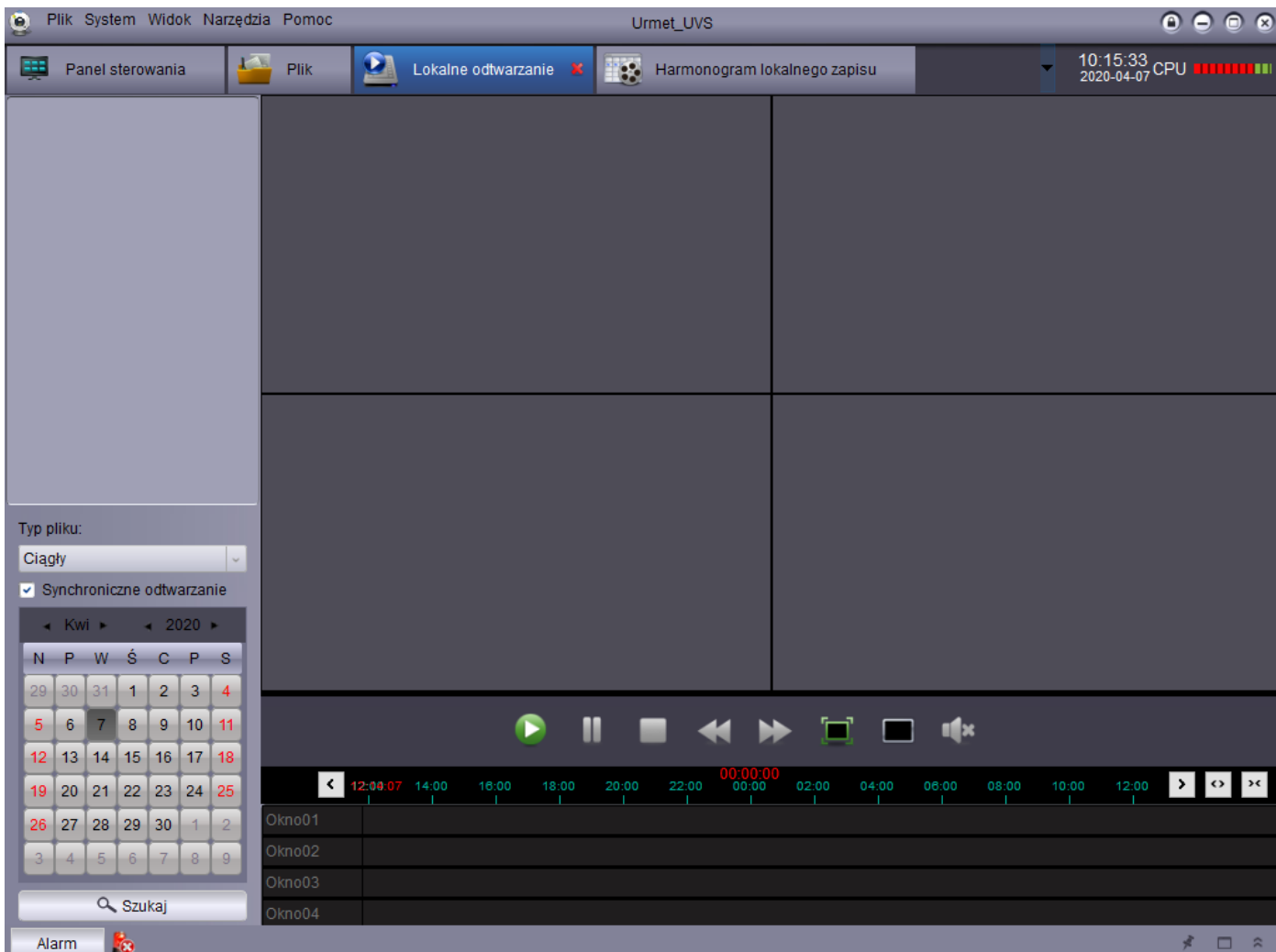
4 Wybierz mapę do usunięcia i kliknij Usuń (aby usunąć emapę)



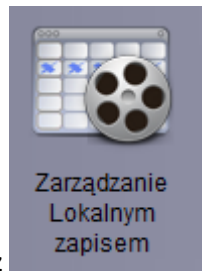
13. Lokalne odtwarzanie



Umożliwia odtwarzanie zarchiwizowanych wcześniej na dysk twardy komputera materiałów wideo.



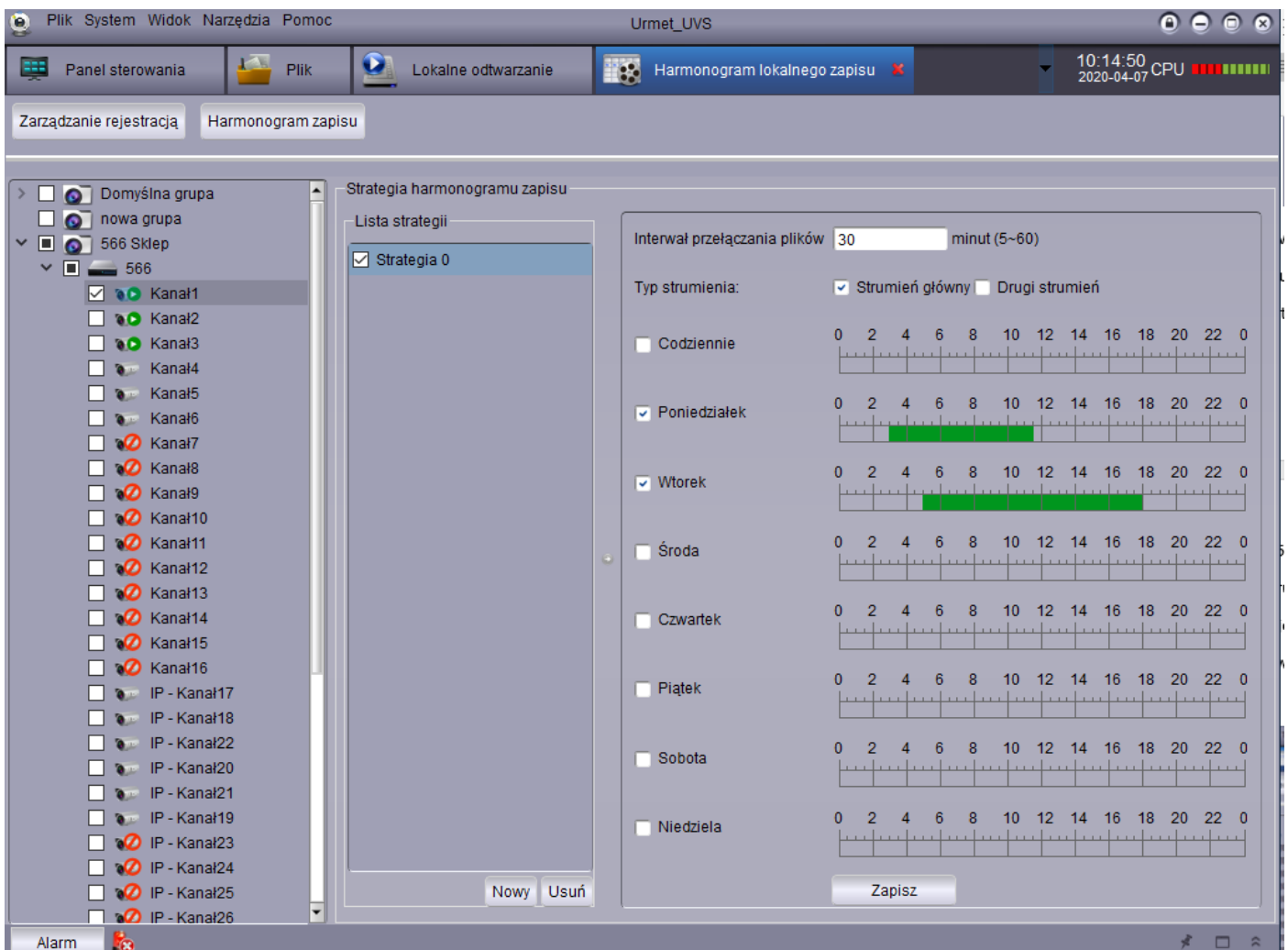
14. Konfiguracja archiwizacji



Z panelu sterowania wybierz

Aby skonfigurować dodatkową archiwizację:

- 1 Wybierz całe urządzenie grupy lub kanał
- 2 Wybierz strategię 0 z listy strategii (możesz utworzyć nową niestandardową strategię)
- 3 Wybierz czas nagrywania (5-60 min)
- 4 Wybierz typ strumienia (strumień podrzędny i strumień główny)
- 5 Wybierz Codziennie lub pojedynczy dzień lub dni
- 6 Wybierz czas nagrywania (według przedziału czasowego)
- 7 Kliknij Zapisz



Urmet_UVS

Panel sterowania | Plik | Lokalne odtwarzanie | Harmonogram lokalnego zapisu

10:14:50 2020-04-07 CPU

Zarządzanie rejestracją | Harmonogram zapisu

Strategia harmonogramu zapisu

Lista strategii

- Strategia 0

Interwał przełączania plików: 30 minut (5-60)

Typ strumienia: Strumień główny Drugi strumień

Codziennie

Poniedziałek

Wtorek

Środa

Czwartek

Piątek

Sobota

Niedziela

Nowy Usun

Zapisz

Alarm

Ustawienia nagrywania

The screenshot shows the 'Ustawienia lokalnego zapisu' (Local Recording Settings) window. The window title is 'Urmet_UVS'. The interface includes a menu bar with 'Plik', 'System', 'Widok', 'Narzędzia', and 'Pomoc'. Below the menu bar are several icons: 'Panel sterowania', 'Plik', 'Lokalne odtwarzanie', and 'Harmonogram lokalnego zapisu'. The main content area is divided into two sections: 'Ustawienia lokalnego zapisu' and 'Informacje o lokalnym zapisie'.

Ustawienia lokalnego zapisu

Nadpisz: Auto

<input checked="" type="checkbox"/>	Indeks	Ścieżka zapisu wideo	Łącznie (GB)	Wolne (GB)	reservedSize(GB)
<input checked="" type="checkbox"/>	1	D:/localRecordFile/	14.863	13.278	3.0

Zapisz

Informacje o lokalnym zapisie

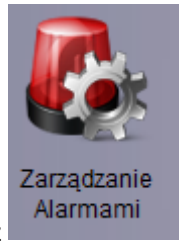
<input type="checkbox"/>	Indeks	NazwaGrupy	ŁazwaUrządzeni	NazwaKanału	IPUrządzenia	Nr kanału	Strumień zapisu	oczekiwany status	Status zapisu
<input type="checkbox"/>	1	566 Sklep	566	Kanał1	172.16.7.90	1	Strumień główny	Zatrzymaj zapis	Zapis zatrzymany

Uruchom zapis Zatrzymaj zapis

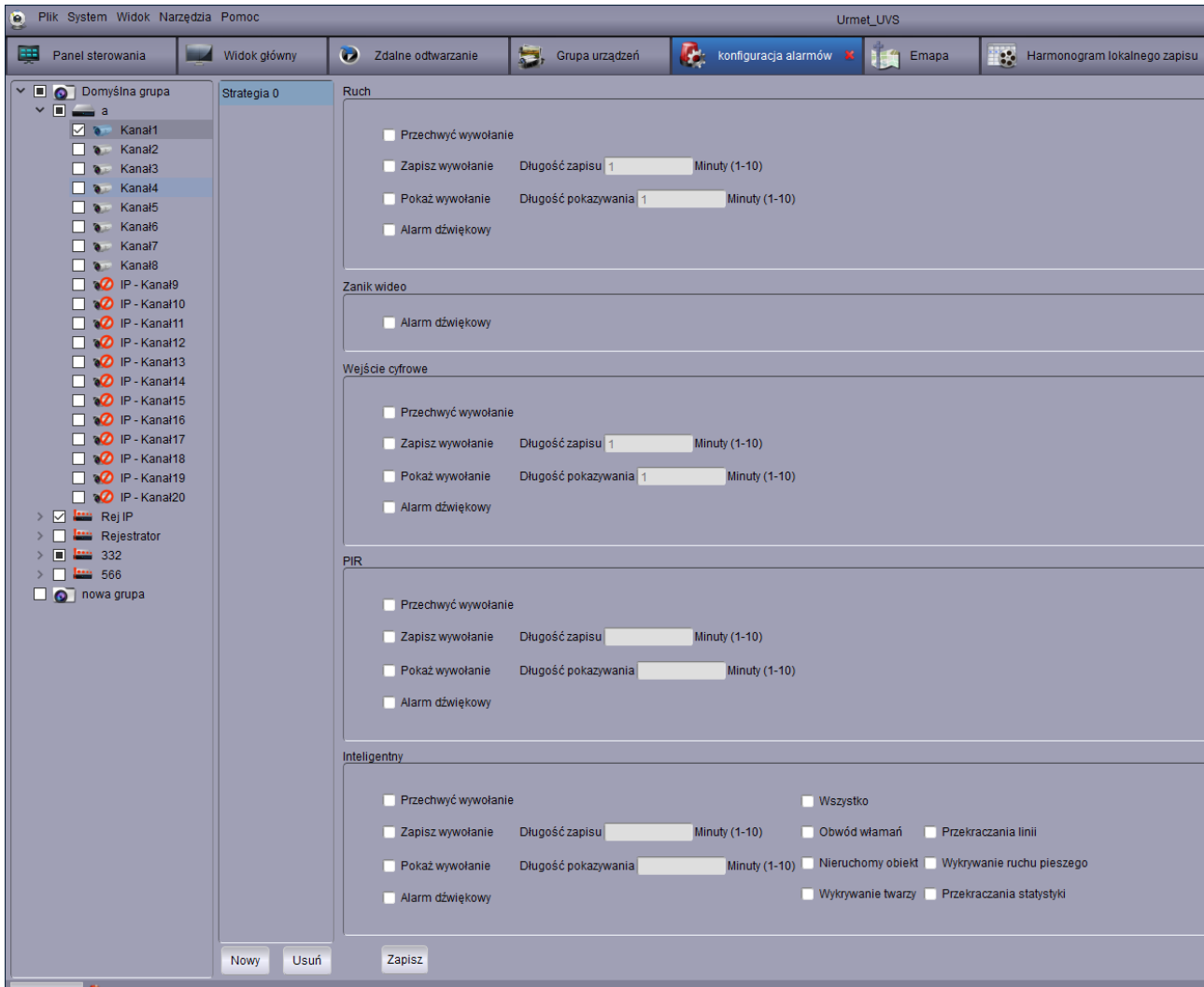
Alarm

- 1 Wybierz literę zapisu dysku (Wybierz zapis pętli i czas trwania zgodnie z wymaganiami)
- 2 Zapisz literę dysku
- 3 Wybierz kanał nagrywania
- 4 Rozpocznij lub zatrzymaj nagrywanie

15. Konfiguracja alarmów



Z panelu sterowania wybierz



- 1 Typ alarmu wykrycie ruchu, utrata wideo, alarm we / wy
- 2 Wybierz kanały zapisu alarmu (pojedynczy kanał, wiele kanałów i wybierz wszystkie)
- 3 Wybierz przechwytywanie
- 4 Wybierz rekord wyzwalania i długość czasu nagrywania
- 5 Wybierz czas wyskakiwania wyzwalacza i czas zapisu
- 6 Wybierz dźwięk alarmu

