



REJESTRATOR I KAMERY URMET

POŁĄCZENIE ZDALNE



INSTALACJA OPROGRAMOWANIA NA KOMPUTER

Pobieramy oprogramowanie Urmet UVS z linku poniżej:

<http://gofile.me/2NRV3/bxe9OqgA1>

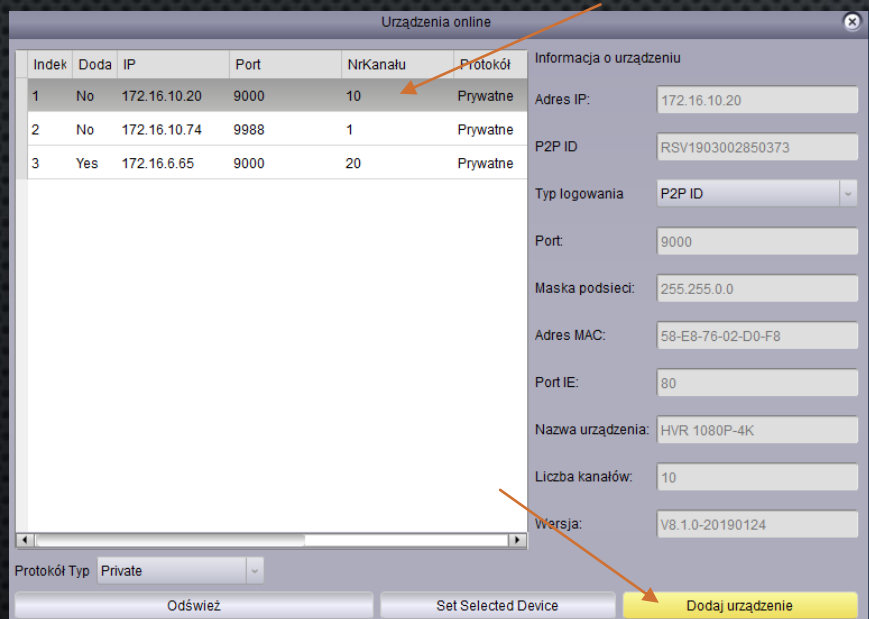
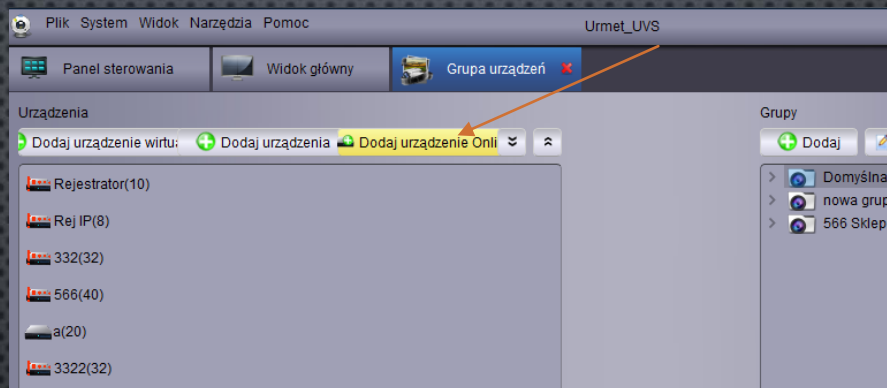
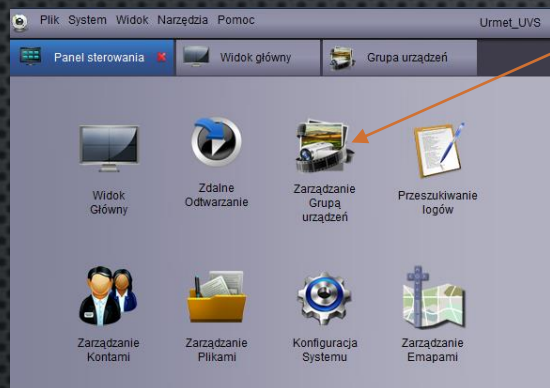
Instalujemy oprogramowanie, po instalacji uruchamiamy.
Logujemy się: Domyślne dane logowania to:

admin

Bez hasła – pozostawiamy puste

KONFIGURACJA OPROGRAMOWANIA

Z głównego panelu przechodzimy do zakładki Zarządzanie grupą urządzeń. Klikamy przycisk dodaj urządzenie online.

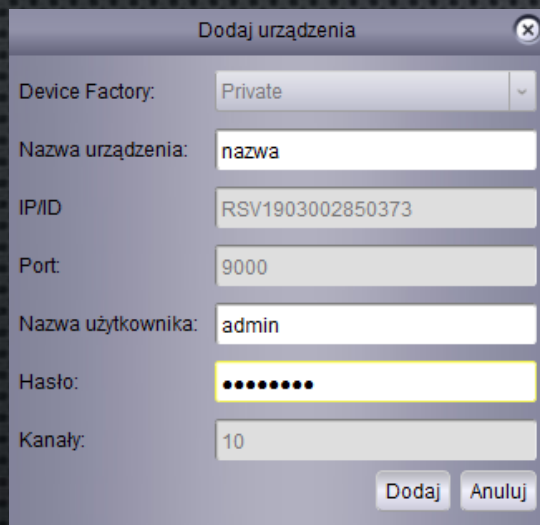


Z wyszukanych urządzeń wybieramy interesujący nas rejestrator lub kamerę, klikamy dodaj urządzenie. Jeśli chcemy dodać rejestrator wraz z kamerami, dodajemy tylko rejestrator. Kamery dodajemy po stronie rejestratora. Kamery można też dodać do rejestratora za pomocą aplikacji UVS.

KONFIGURACJA OPROGRAMOWANIA

Wpisujemy dowolną nazwę dla rejestratora, w polu użytkownika i hasło wpisujemy poprawne dane. Domyślne dane logowania to:

admin
00000000



Dodaj urządzenia

Device Factory: Private

Nazwa urządzenia: nazwa

IP/ID: RSV1903002850373

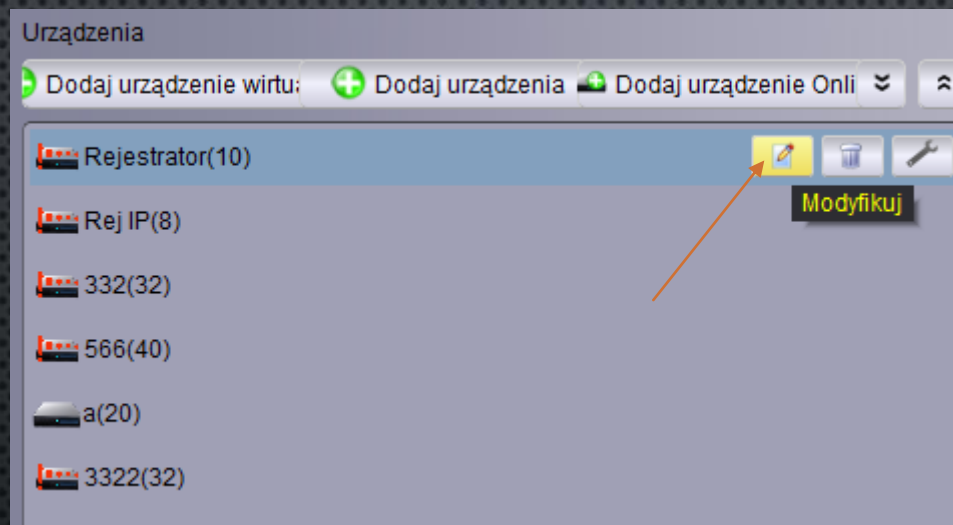
Port: 9000

Nazwa użytkownika: admin

Hasło:

Kanały: 10

Dodaj Anuluj



Urządzenia

Dodaj urządzenie wirtu: Dodaj urządzenia Dodaj urządzenie Onli

Rejestrator(10)

Rej IP(8)

332(32)

566(40)

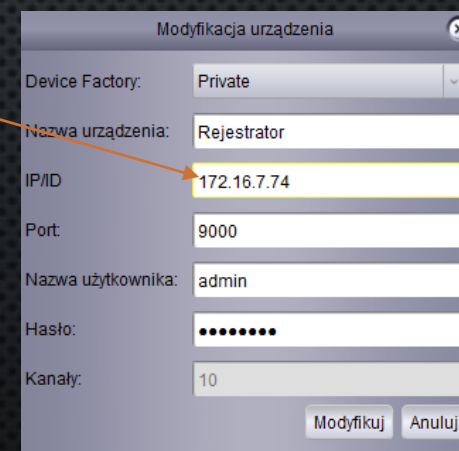
a(20)

3322(32)

Modyfikuj

Jeśli rejestrator się doda ale nie jest połączony, należy kliknąć opcję modyfikuj. W miejsce IP/ID wpisać adres IP urządzenia zamiast ID.

Jeśli łączymy się zdalnie - nie z sieci lokalnej, musi pozostać ID. ID urządzenia odczytasz z naklejki pod kodem QR.



Modyfikacja urządzenia

Device Factory: Private

Nazwa urządzenia: Rejestrator

IP/ID: 172.16.7.74

Port: 9000

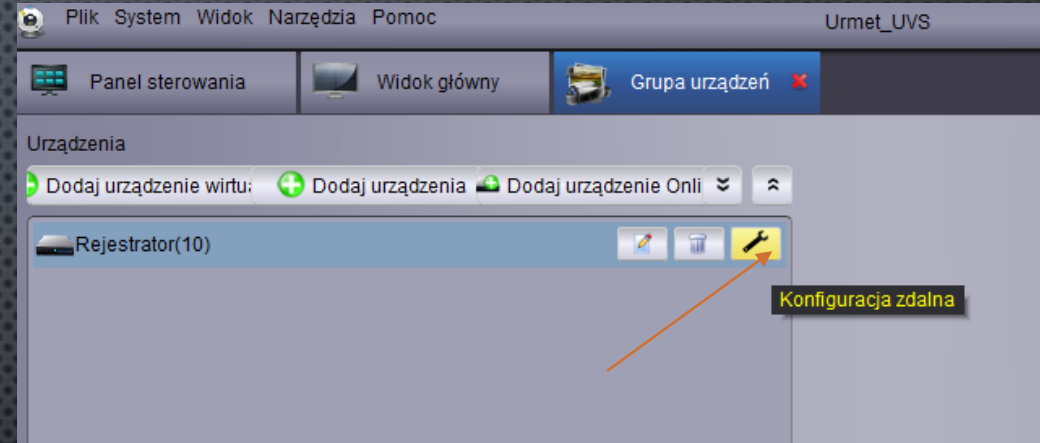
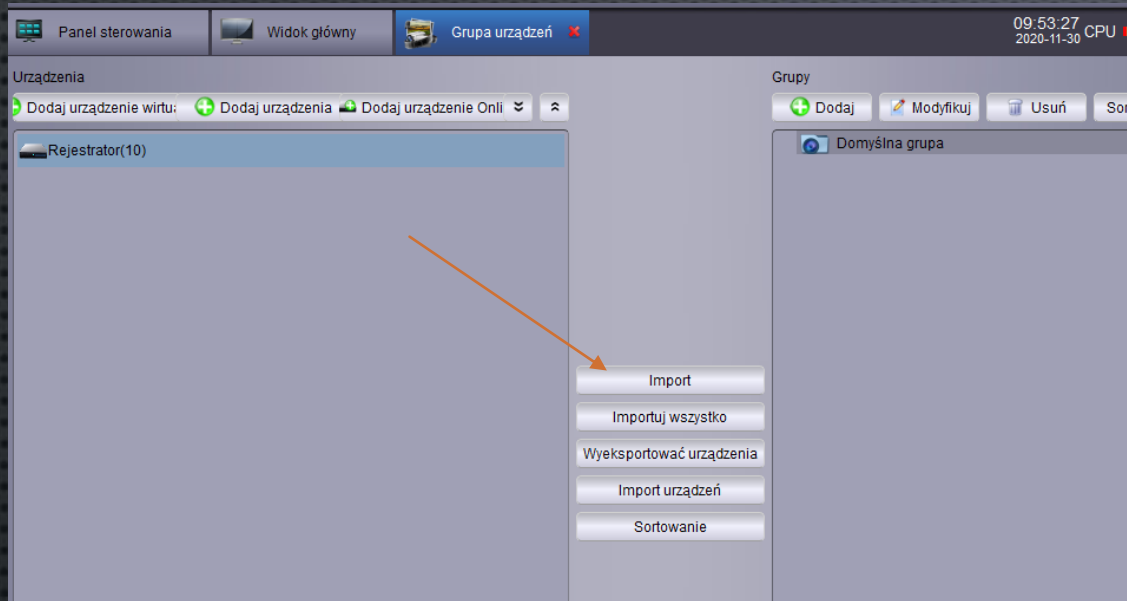
Nazwa użytkownika: admin

Hasło:

Kanały: 10

Modyfikuj Anuluj

Gdy dodasz rejestrator należy przydzielić go do grupy przyciskiem import.
Po zaimportowaniu rejestrator powinien być już widoczny w aplikacji UVS.



Aby edytować ustawienia rejestratora lub dodać do niego kamery kliknij ikonę klucza.

KONFIGURACJA OPROGRAMOWANIA MOBILNEGO

Aby dodać rejestrator do oprogramowania mobilnego na smartfonie należy zainstalować na urządzeniu aplikację iUVS Plus:

Android - https://play.google.com/store/apps/details?id=com.iuvsplus.client&hl=en_US&gl=US

Apple - <https://apps.apple.com/us/app/iuvs-plus/id1311333574>

Aby sparować rejestrator należy rozwinąć opcje i wybrać Device, następnie przycisk +

Do wyboru mamy tam dodanie manualnie lub skanując kod QR z naklejki na rejestratorze.

Poza kodem ID należy podać login i hasło użytkownika rejestratora.



Testujemy, w przypadku pytań proszę o kontakt pod
numer tel: [601 799 471](tel:601799471)
lub mailowo adam.sobczyk@miwiurmet.pl

DZIĘKUJEMY!